

# MAXXUM



**CASE IH**  
AGRICULTURE



# ENKEL BESCHIKBAAR IN HET ROOD

## NA MEER DAN 170 JAAR BLIJVEN WIJ TROUW AAN ONZE VISIE: DE LANDBOUWERS VAN MORGEN VOORZIEN VAN LANDBOUWMACHINES DIE STEEDS EEN INNOVATIEVE, BETROUWBARE EN RENDABELE INVESTERING VORMEN

Case IH speelt al meer dan 170 jaar een belangrijke rol in de ontwikkeling van de landbouw, dankzij legendarische merknamen als Case, International Harvester en David Brown. Als uitvinder van de aftakas, dorsen met de enkele Axial-Flow-rotor en de hydraulische keerkoppeling en als pionier van de continu variabele transmissie zetten wij het erfgoed van Case IH voort. De baanbrekende visie van onze voorgangers maakt ook nu nog de kern uit van elk Case IH-product. Met diezelfde passie ontwikkelen en produceren wij landbouwmachines in Europa en over de hele wereld. Meer dan vijftigduizend Case IH Maxxum-tractoren getuigen van onze toewijding om overal ter wereld verwachtingen van landbouwers in te lossen en te overtreffen.

Deze rijke ervaring stelde ons in staat naar u te luisteren en producten te ontwerpen die precies datgene doen wat u nodig hebt. Ons streven naar innovatie leidde ons naar geavanceerde technologische oplossingen die de prestaties en productiviteit van onze machines almaar opdrijven, terwijl ze gebruiksvriendelijker en rendabeler worden. Wij streven onophoudelijk naar perfectie en hoge kwaliteit, tot in het kleinste detail. Wij eisen van onszelf en onze dealers hetzelfde kwaliteitsniveau in de service voor onze klanten. Ons netwerk van 391 dealers, 679 dealerfilialen en subdealers en 1.377 Europese Case IH-servicecentra is uw garantie op professionele service op maat van uw bedrijf. Zo verdienen wij het vertrouwen van onze klanten.

## MAXXUM, MAXXUM MULTICONTROLLER EN MAXXUM CVX

Van de kostenefficiënte Maxxum als instapmodel tot de Maxxum Multicontroller en de Maxxum CVX met continu variabele transmissie: dankzij dit gamma vindt u altijd de perfecte tractor voor uw bedrijf. Door het gebruik van de Efficient Power-technologie leveren alle modellen superieure prestaties, zelfs onder extreme omstandigheden, en stellen u in staat de klus efficiënt te klaren.

## STERK, ROBUUST EN OP MAAT GEMAAKT

Dankzij de uitgebreide reeks speciale uitrustingsopties zoals onder meer voorladers, frontheef en aftakas, zijn de Maxxum tractoren perfect uitgerust en gebruiksklaar bij levering. Bovendien kunnen cabine-uitvoeringen uitgerust worden met prestatie-monitors en ISO-koppelstuk, voor data-uitwisseling tussen tractor en werktuig.

MODELLEN	Nominaal vermogen ECE R120 <sup>3)</sup> bij 2.200 tpm (kW/pk)	Maximumvermogen ECE R120 <sup>3)</sup> Vermogenbeheer (kW/pk)	Cilinderinhoud (cm <sup>3</sup> )	Aantal cilinders
Maxxum 110 / Multicontroller / CVX	81 / 110	105 / 143 bij 1.800-1.900 tpm	4.500	4
Maxxum 120 / Multicontroller / CVX	89 / 121	113 / 154 bij 1.800-1.900 tpm	4.500	4
Maxxum 130 / Multicontroller / CVX	96 / 131	120 / 163 bij 1.800-1.900 tpm	4.500	4
Maxxum 115 / Multicontroller	85 / 116	113 / 154 bij 1.900-2.000 tpm	6.700	6
Maxxum 125 / Multicontroller	92 / 125	121 / 165 bij 1.900-2.000 tpm	6.700	6
Maxxum 140 / Multicontroller	103 / 140	129 / 175 bij 1.900-2.000 tpm	6.700	6

<sup>3)</sup> ECE R120 in overeenstemming met ISO 14396 en 97/68/EG of 2000/25/EG

# HET MAXXUM-GAMMA SUPERIEURE PRESTATIES

## DANKZIJ DE TRACTOREN VAN HET MAXXUM-GAMMA GENIET U ELKE DAG OPNIEUW VAN SUPERIEURE PRESTATIES, ERGONOMISCHE VORMGEVING EN COMFORT

Via het moderne, krachtige design, waarvan elk detail is afgestemd voor maximale prestaties, sturen de Maxxum-tractoren u onmiddellijk een duidelijke boodschap. Hun potentieel wordt nog duidelijker wanneer u in de cabine klimt en wegrijdt: dankzij de Maxxum-, Maxxum Multicontroller- en Maxxum CVX-modellen zijn topprestaties dagelijkse realiteit!



### COMFORTABELE SURROUND CABINE

Alle Maxxum-modellen zijn uitgerust met de surroundcabine, die het beste biedt inzake comfort en ergonomie. De cabine is de grootste in haar klasse en biedt het beste gezichtsveld rondom, dankzij een glasoppervlak van 5,78 m<sup>2</sup>. Het vier-stijlen ontwerp met geïntegreerd dakraam biedt onbelemmerd zicht op de werktuigen, met een gezichtsveld van 105 graden vooraan - ideaal voor het werken met een voorlader. De laagste geluidsniveaus in de sector van amper 69 dB(A) en de toonaangevende cabinevering zetten een nieuwe comfortstandaard.



### INTUÏTIEVE TECHNOLOGIE, MAKKELIJK TE BEDIENEN

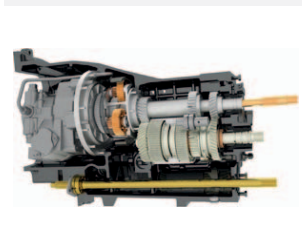
De intuïtieve bedieningen brengen het vermogen binnen handbereik voor een moeiteloze bediening zonder stress. Beheers de prestaties van uw tractor aan de hand van de bewezen, ergonomische Multicontroller, de precieze instrumentatie en duidelijke displays, die precieze kracht leveren waar en wanneer nodig.





### GEAVANCEERDE MOTORTECHNOLOGIE

De motoren bieden een echte vermogensboost met 10% meer vermogen bij slechts 1.900 tpm en een uitzonderlijk laag brandstofverbruik. De 4- en 6-cilindermotoren met turbocompressor en intercooler, een cilinderinhoud van 4,5 en 6,7 liter en elektronische common rail-injectie combineren deze krachtige en efficiënte prestaties met uitzonderlijke stevigheid en betrouwbaarheid.



### EFFICIËNTE TRANSMISSIES VOOR ALLE TOEPASSINGEN

Van de Powershift en Powershuttle met 2-traps Semi-Powershift, met en zonder kruipversnellingen, via een 4-traps Semi-Powershift tot de nieuwe, continu variabele CVX-transmissie met Powershuttle: met de Maxxum is alles mogelijk. Voor frequente transporttoepassingen is de CVX-transmissie met actieve stopcontrole en soepele, traploze acceleratie van 0 naar 50 km/u de eerste keuze.



### HYDRAULISCHE SYSTEMEN LEVEREN VERMOGEN MET PRECISIE

Het hydraulische systeem wordt aangedreven door een pomp met vast debiet die tot 80 liter per minuut aflevert. Een closed center lastafhankelijke pomp wordt optioneel geleverd voor de Maxxum. Deze pomp komt standaard op de Maxxum Multicontroller en CVX, en levert tot 113 l/min of 125 l/min (CVX). De achterhefinrichting tilt moeiteloos tot 7.864 kg. Tot 7 regelventielen kunnen geleverd worden.

Voor maximale productiviteit zijn een frontheef en aftakas vóór verkrijgbaar. Case IH LRZ-voorladers zijn beschikbaar voor alle Maxxum-modellen.



### DE VERING MAAKT HET VERSCHIL

De geveerde vooras verhoogt het comfort van de bestuurder en zorgt voor een vlotte rit. De bestuurder ervaart minder trillingen tijdens wegtransport aan hoge snelheid met gemonteerde werktuigen. Een geveerde cabine is eveneens verkrijgbaar voor de ultieme rijcontrole.



### AFS™ – GEAVANCEERDE LANDBOUWSYSTEMEN

Dankzij onze AFS-systemen maximaliseert u de efficiëntie en kunt u ISOBUS-werktuigen aansluiten voor een interactieve controle van de prestaties vanuit de cabine, en automatische geleidingsoplossingen voor een uiterst nauwkeurige bediening. De geïntegreerde AFS 700 Pro-monitor (optie) toont u in één oogopslag alle belangrijke gegevens zoals brandstofverbruik of motor- en aftakstoerentallen.

U kunt de instellingen bovendien snel en gemakkelijk aanpassen aan verschillende werktuigen en omstandigheden.





# STIL EN COMFORTABEL EEN WERKPLEK ONTWORPEN VOOR OPTIMALE PRESTATIES

De Surround Vision™ cabine van het Maxxum-gamma is niet alleen uitzonderlijk stil, maar biedt tevens een onbelemmerd panoramisch zicht en intuïtieve bedieningen om zonder stress optimaal te presteren — dag in, dag uit, jaar in, jaar uit.

## FEELGOOD CABINE

Geniet van het comfort van de stille Maxxum-cabine met airconditioning, ongeëvenaard zicht en ergonomische bedieningen. Een hoge mate van bestuurderscomfort en productiviteit van hetzelfde niveau - dit waren de vooropgestelde vereisten voor de ontwikkeling van deze cabine, met een raamoppervlak van 5,78 m<sup>2</sup> en een dakraam voor uitstekend zicht. De combinatie van bestuurdersstoel, cabinevering, voorasvering en topkwaliteit vering van de voor- en achterhef garandeert minimale trillingen en maximaal rijcomfort. De bestuurdersstoel is onafhankelijk instelbaar en voorzien van een lendensteun; een verwarmde laagfrequentie-zitting is beschikbaar als optie. De hoogte en hellingshoek van het stuurwiel kunnen aangepast worden voor de meest comfortabele positie. Bovendien is het interieur van de cabine, met een decibelniveau van slechts 69 dB(A), stiller dan dat van sommige moderne wagens.

## GEOPTIMALISEERDE BEDIENINGEN VOOR MEER PRODUCTIVITEIT

Het instapmodel van de Maxxum is consequent ontworpen voor een makkelijke en eenvoudige bediening, zodat u onmiddellijk aan het werk kunt. Dankzij de Multicontroller armleuning, het intuïtieve ICP bedieningspaneel en de AFS Pro 700™ touchscreen monitor (optie) hebt u op de Maxxum Multicontroller- en Maxxum CVX-modellen alle belangrijke tractorfuncties letterlijk binnen handbereik. De instrumenten op de A-stijl geven constant een overzicht van de tractorprestaties. Alle belangrijke functies zijn samengebracht in de Multicontroller en het ICP-bedieningspaneel: versnellingkeuze, richtingveranderingen, wendakkerbeheer, elektronische besturingsventielen, front- en achterhef en nog veel meer. Bijgevolg bieden de Maxxum Multicontroller- en Maxxum CVX-modellen een bijzonder gebruikersvriendelijke omgeving die uitnodigt tot efficiënt werken.



Maxxum - precies het juiste comfort- en controleniveau.







# HEF- WERK

De Case IH-laders, speciaal voor onze tractoren gebouwd, bieden ongeëvenaarde prestaties en kwaliteit. Ze zijn gemaakt van fijnkorrelig, licht kraanstaal volgens de hoogste kwaliteitsnormen. Onze LRZ-laderpakketten bevatten onafhankelijke regelventielen zodat andere hydraulische diensten vrij blijven, voor een grote flexibiliteit.

Het aansluiten en loskoppelen van de lader verloopt snel en eenvoudig dankzij de alles-in-één “Multi Coupler”.

Alle Maxxum tractoren zijn uitgerust met een dakvenster, ongeacht indien u een lader bestelt of niet. Zo bent u verzekerd van uitstekend zicht in alle richtingen.

## BOORDEVOL PRESTATIES

Meer dan een lader. Alle Maxxum-tractoren bieden talloze eigenschappen die superieure wendbaarheid en een ongeëvenaard gezichtsveld garanderen. De LRZ-laders zijn ontworpen voor een eenvoudige montage en demontage. Hulp is overbodig: aanrijden, koppelen, opheffen, vergrendelen, steunpoot dichtvouwen en wegrijden. Lader en tractor: een krachtig team dat tijd bespaart en uw rendement een boost geeft.

## BOORDEVOL TOEWIJDING

Bij Case IH beschouwen we de LRZ-lader als een onderdeel van de tractor. Bekabeling, slangen, haken en bedieningssystemen werden in de ontwerpfase volledig in het voertuig geïntegreerd, en niet achteraf geïnstalleerd, zoals bij andere producenten. In de arMLEuning gemonteerde joystick. Perfect gepositioneerd, snelle respons. Voor zwaar laderwerk is een klasse 3.5- (alle Maxxums) en een klasse 4-voorras (CVX) beschikbaar.

## HET QUICK-LOCKSYSTEEM: NIKS TE VERLIEZEN

Het Quick-Lock-montagesysteem zorgt voor een snelle en makkelijke koppeling. Het design met veerwerking houdt de pinnen bij de lader – geen losse pinnen of onderdelen die verloren gaan wanneer u de lader vastkoppelt. Bovendien werden de veiligheidsmechanismen ingebouwd, voor meer eenvoud en betrouwbaarheid.

# KRACHTIGE MOTOREN VOOR ZICHTBARE VOORUITGANG

De motoren van de Maxxum-tractoren zijn ontworpen voor hoge prestaties, efficiënt brandstofverbruik en lage emissies. De modellen met 4-cilinder motoren beschikken over een cilinderinhoud van 4,5-liter, turbocompressor, intercooler en common rail injectiesysteem met een vermogen van 110-131 pk, terwijl de modellen met 6-cilinder motoren een 6,7-liter cilinderinhoud en een nominaal vermogen bieden van 116-140 pk. De motoren leveren voor alle toepassingen een maximum koppel bij motortoerentallen van slechts 1.500 tpm, terwijl het maximale vermogen wordt bereikt bij 1.800-1.900 tpm. Alle Maxxum-modellen zijn uitgerust met de bewezen Case IH SCR-technologie van FPT. De onderhoudsintervallen van 600 uur – de langste in de sector – zijn een andere belangrijke factor voor nog meer tijd- en geldbesparing.

## BOOST WANNEER NODIG

Motorvermogenbeheer tot 28 pk biedt u meer trekvermogen in moeilijke omstandigheden. Met een constant vermogensbereik tot 600 tpm houdt u hetzelfde werktempo aan met een lager toerental, minder lawaai en meer efficiëntie. Om het brandstofverbruik tot een minimum te beperken, wordt het toerental in neutraal automatisch met 200 tpm vermindert indien de tractor stilstaat en de werktuigen geen extra vermogen nodig hebben.

## LAGE EMISSIES EN LAGE BEDRIJFSKOSTEN

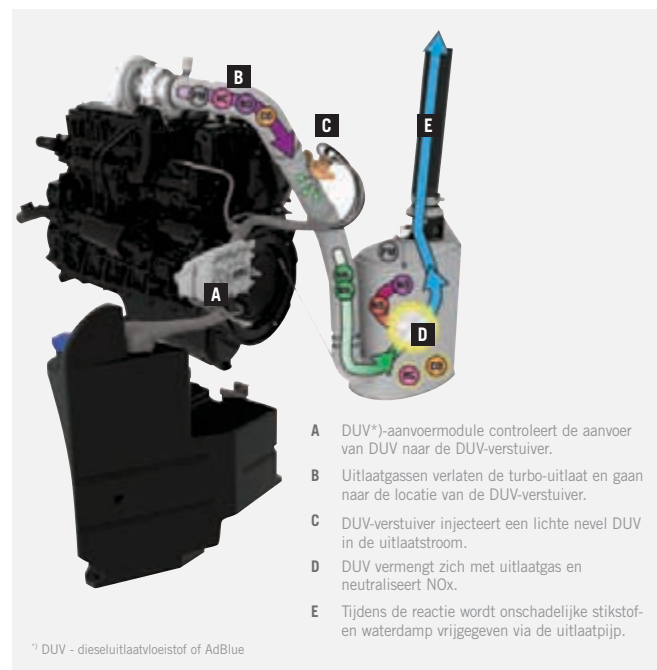
Het SCR-nabehandelingssysteem vermindert de NOx (stikstofoxides) in de uitlaat door een chemische reactie met AdBlue-dieseluitleatvloeistof die de stikstofoxides afbreekt tot stikstof en water. Aangezien dit een nabehandelingssysteem is, wordt de verbranding in de motor geoptimaliseerd waardoor vaste deeltjes worden afgebroken en het vermogen en prestaties optimaal zijn. Resultaat: lage emissies, laag brandstofverbruik, hoge efficiëntie, hoog vermogen. Kortom: gemiddeld 10% lagere bedrijfskosten.



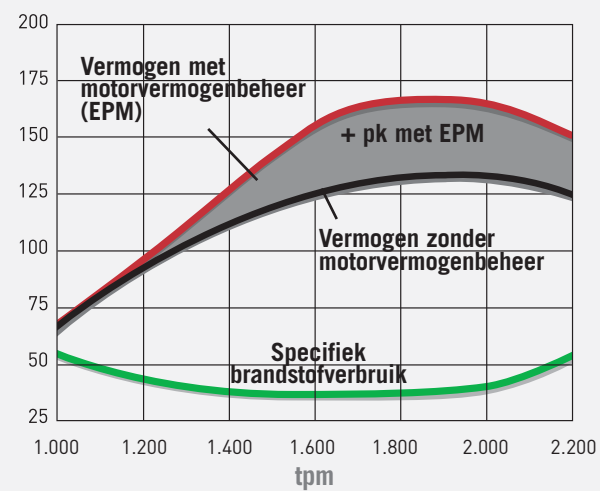
## ECODRIVE™ - DE INTUÏTIEVE MANIER OM BRANDSTOF TE BESPAREN

Via de ECO-hendel kan de bestuurder een bepaald minimum- en maximum-toerental instellen om de prestaties en efficiëntie van de motor op elke taak af te stemmen. Zo waakt de Maxxum CVX over optimale brandstofefficiëntie.





pk Maxxum 125 en Maxxum 125 Multicontroller



28 pk met motorvermogenbeheer (EPM)

# TRANSMISSIEVARIANTEN VOOR UW MAXXUM ECONOMISCH RENDEMENT ALS SUCCESFACTOR

Voor de Maxxum-modellen zijn verschillende transmissievarianten beschikbaar. De Maxxum is als instapmodel een kostenbewuste investering voor alle gebruikstoepassingen binnen uw bedrijf. Dit hoge-prestatie model is eenvoudig, veelzijdig en ontworpen voor functionaliteit. Net als voor het volledige gamma Case IH-modellen, geldt ook hier het basisprincipe van de Efficient Power-lijn: maximale productiviteit en kostenefficiëntie zijn enkel mogelijk door succesvolle interactie tussen mens en machine. Daarom worden op alle modellen, inclusief de Maxxum, de technische kenmerken en bedieningsinterfaces geoptimaliseerd voor kostenefficiëntie, hoge productiviteit en comfort. De Maxxum Multicontroller-modellen combineren een perfecte werkomgeving met baanbrekende besturing en zorgen voor een veelzijdige high-performance tractor.

## DE MAXXUM

Uw keuze tussen de tractoren van het Maxxum-gamma start met Powershift en Powershuttle. In het basismodel worden deze transmissietypes aangeboden met 2-traps Semi-Powershift met 24x24 versnellingen, of met een kruipversnelling en 48x48 versnellingen. Indien gewenst kunt u uw tractor ook uitrusten met een 4-traps Semi-Powershift en 16x16 versnellingen of met de kruipversnellingen en 32x32 versnellingen. De derde optie is een 4-traps Semi-Powershift met 17x16 versnellingen en 40 km/u economy-modus of maximumsnelheid van 50 km/u.

## DE MAXXUM MULTICONTROLLER™

Ook de Maxxum Multicontroller beschikt over een transmissie met Powershift en Powershuttle. De basisversie is uitgerust met een 4-traps Semi-Powershift met 16x16 versnellingen of 32x32 versnellingen bij selectie van de kruipversnellingen. In dit geval kan de 4-traps Semi-Powershift met 17x16 versnellingen en 40 km/u economy-modus of maximumsnelheid van 50 km/u als optie geselecteerd worden.

## AUTOMATISCH SCHAKELEN VOOR MEER PRODUCTIVITEIT

De AutoField- en AutoRoad-modi optimaliseren de Semi-Powershift-transmissie en bieden automatisch schakelen op basis van de belasting, voor meer productiviteit en brandstofbesparing. Zo verloopt het schakelen zeer soepel. Bij kleine belasting gaat het schakelen langzaam, bij grote belasting verloopt dit snel.





Pure functionaliteit voor Maxxum-tractoren. U kunt kiezen tussen een 2-traps Powershift-transmissie met 24x24 versnellingen en de...



...4-traps Semi-Powershift met 16x16 of 17x16 versnellingen (50 km/u of 40 km/u Eco).



Maxxum Multicontroller™:  
Verbeterde prestaties - geavanceerde bedieningsystemen.



# DE MAXXUM CVX-TRANSMISSIE BESPAAR TIJD EN BRANDSTOF

De Maxxum CVX Efficient Power-modellen zijn uitgerust met een CVX-transmissie met DKT-dubbele koppelingstechnologie voor een soepele rit en de beste brandstof- en vermogens efficiëntie.

Het APM Automatic Productivity Management werkt achter de schermen om het brandstofverbruik tot een minimum te beperken. Door de motor, transmissie en aftakas te coördineren met de Multicontroller of het rijpedaal wordt het ideale evenwicht tussen brandstofefficiëntie en vermogen bereikt.

## TRAPLOZE PRODUCTIVITEIT

De CVX-technologie wordt ondersteund door de jarenlange expertise van de Case IH-ingenieurs in de thuishaven van de Maxxum CVX: onze Europese productiehoofdzetel in St. Valentin, Oostenrijk.

Het aandrijfwerk levert efficiënt vermogen van kruipsnelheid tot 50 km/uur bij een vlot en stil motortoerental van 1.750 tpm. In Eco-modus haalt de tractor een kruissnelheid van 40 km/uur bij een brandstofbesparend toerental van 1.600 tpm.

## VLOTTE RIT

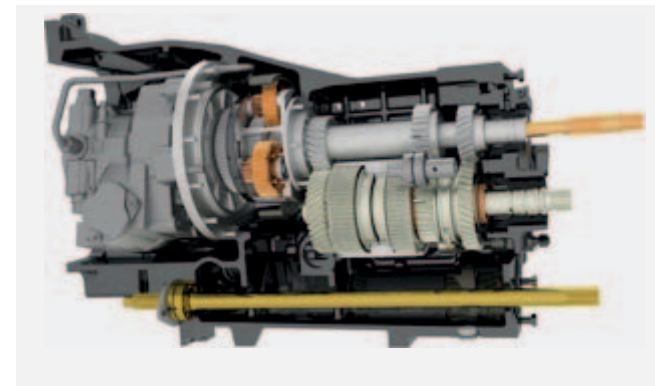
De DKT™-dubbele koppelingstechnologie maakt vlot schakelen mogelijk zonder onderbrekingen in de vermogenstoevoer. Dit leidt tot een betere versnelling en brandstofbesparing.

## OPTIMALE EFFICIËNTIE

Alle CVX-modellen zijn uitgerust met APM Automatic Productivity Management, een systeem dat zijn efficiëntie bewees op de grotere Case IH-tractormodellen. APM vermindert automatisch het motortoerental zodra een volledig motorvermogen niet meer nodig is.

## ACTIVE STOP

De CVX-transmissie behoudt de controle wanneer de tractor stilstaat. De Active Stop houdt de tractor en lading stationair, zelfs op een steile helling, en laat toe moeiteloos te vertrekken zonder te ontkoppelen of te remmen.



CVX-transmissie - traploze aandrijving tussen 0 en 50 km/uur.



Active Stop houdt de tractor stationair, zonder remmen.



Dubbele koppelingstechnologie DKT™ (Doppel Kupplungs Technologie).



Eenvoudig te bedienen: de aftakasbedieningen in de Maxxum, en...



... de Maxxum Multicontroller en Maxxum CVX.  
**A** – Automatische aftakasbedieningen  
**B** – Frontaftakas aan/uit **C** – Aftakas achter aan/uit



# VERSCHILLENDE AFTAKASSEN PURE VEELZIJDIGHEID

De aftakassen zijn ontworpen voor maximale efficiëntie, zuinigheid en veelzijdigheid. Alle modellen zijn verkrijgbaar met achteraftakas met 540/540E/1000 tpm. Bovendien kunt u op de 130- en 140-modellen voor totale flexibiliteit kiezen voor een aftakas achter met 540E/1000/1000E tpm. De aftakas achter wordt rechtstreeks aangedreven door het vliegwiel van de motor, dat het vermogen voor al uw taken uitermate efficiënt overbrengt. Voor een vlotte start en bescherming van de machines en aandrijfassen van de werktuigen verhoogt de aftakas het koppel geleidelijk met Soft Start. Dankzij de optionele fronthef met aftakas kunt u de productiviteit verdubbelen door het gebruik van werktuigen voor- en achteraan. Zo kunt u, dankzij een combinatie van maaiers voor- en achter, het veld in de helft van de tijd afwerken.

## BRANDSTOFZUINIGHEID

De aftakas is ontworpen om vermogensverlies van de transmissie uit te sluiten, aangezien hij rechtstreeks vanaf het vliegwiel van de motor wordt aangedreven. De 540E Economy-aftakas verhoogt de brandstofefficiëntie nog meer aangezien deze werkt bij een toerental van 1.546 tpm - een motortoerental dat 20% lager is.

## VLOTTE START

Zodra de sensoren een hoge startweerstand registreren zal de Soft Start-functie bij inschakeling van de aftakas het koppel geleidelijk verhogen om een vlotte start te garanderen. Een hydraulische rem zorgt ervoor dat de werktuigen na het uitschakelen van de aftakas niet blijven draaien.

## MAKKELIJKE BEDIENING

Het aftakasbeheersysteem - Maxxum Multicontroller en Maxxum CVX - schakelt de aftakas in en uit, afhankelijk van de stand van het gemonteerde werktuig, waarbij de aftakas automatisch wordt uitgeschakeld bij het omhoogbrengen van de hef, en opnieuw ingeschakeld bij het neerlaten.

## PURE FLEXIBILITEIT

Dankzij een keuze tussen twee aftakasversies met 3 versnellingen voor de bediening van mestpompen en ronde balenpersen, plus een rijafhankelijke aftakas voor speciale getrokken uitrusting, hebt u voor elke taak de juiste tractor in huis.

## EEN PASSAGE – VERDUBBEL DE PRESTATIES

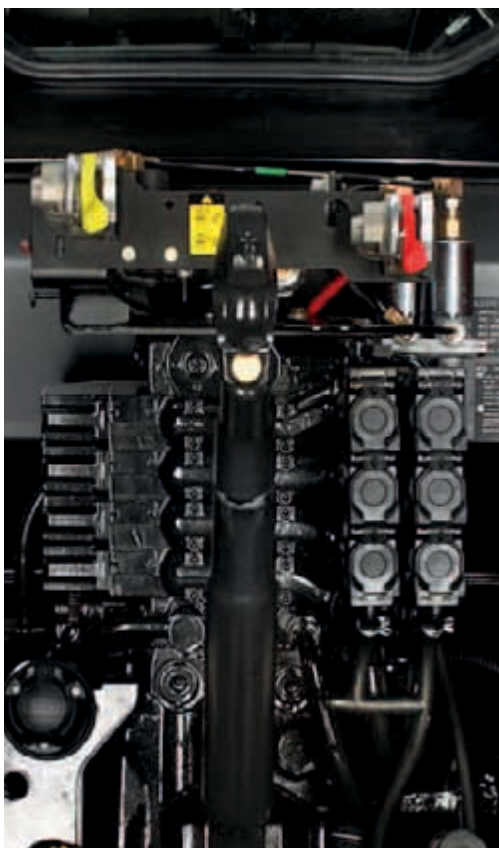
Verdubbel de productiviteit met werktuigen vóór en achter. De perfect geïntegreerde frontaftakas en hydraulisch systeem vooraan maken een extreem korte aankoppeling van werktuigen vooraan mogelijk.







Naadloos geïntegreerde fronthef met een hefvermogen tot 3.800 kg. Optioneel leverbare fronthefinrichting voor Maxxum Multicontroller en CVX.



Geen beperkingen dankzij 4 elektrohydraulische regelventielen achter.



Tot 4 mechanische regelventielen beschikbaar voor Maxxum-modellen.



Bedien uw regelventielen vanop de AFS Pro 700™ monitor.





# ROBUUST VERMOGEN MET PRECISIECONTROLE

In het centrum van het hydraulische systeem van de Maxxum bevindt zich een pomp met vast debiet die tot 80 l/min levert. De hoge capaciteit, drukstroomcompenserende zuigerpomp met variabel debiet is optioneel op de Maxxum en standaard voor de Maxxum Multicontroller- en CVX-modellen. Afhankelijk van het model levert de pomp 113 of tot 125 liter/minuut (CVX) via een Power Beyond-poort, of tot 100 l/min naar één van de afzonderlijke regelventielen. Indien nodig leidt een voorkeurklep een deel van de oliestroom af naar het besturingcircuit om een snelle en efficiënte reactie te verzekeren, terwijl het maximale oliedebiet beschikbaar is voor de externe circuits.

## KRACHTIGE ACHTERHEF

- Met een hefvermogen tot 7.115 kg (80 l/min) of tot zelfs 7.864 kg (113/125 l/min hydraulische pomp) kunnen de Maxxum-modellen de zwaarste werktuigen aan. De hydraulica en regelventielen zijn gebruiksvriendelijk en indien u alleen werkt zult u ongetwijfeld de buiten de cabine aangebrachte voorzieningen appreciëren, zoals de op het spatbord gemonteerde hef- en aftakasbedieningen om werktuigen te monteren.
- Alle Maxxum CVX-tractoren zijn uitgerust met een elektronische hefbediening om de hoogte van de hef automatisch aan te passen aan de belasting. Het hefcontrolesysteem vermijdt het dansen van gemonteerde werktuigen tijdens het rijden.
- Op de Maxxum-modellen zijn tot 4 mechanische regelventielen beschikbaar achteraan, en 2 mechanische regelventielen in het midden. Op de Maxxum Multicontroller en Maxxum CVX zijn tot 4 elektronische regelventielen verkrijgbaar achteraan, en in het midden 3 elektronische regelventielen. Op verzoek zijn voor de Maxxum CVX 3 of 4 mechanische regelventielen beschikbaar achteraan. Het oliedebiet en de timers voor de werking van het ventiel kan voor elk regelventiel afzonderlijk ingesteld worden via de rechterarmleuning van de Multicontroller™ bij de Maxxum Multicontroller- en Maxxum CVX-modellen.
- De frontheffinrichting is ideaal in combinatie met de aftakas vooraan. Met een maximaal hefvermogen tot 3.100 kg is de frontheffing uitgerust met twee cilinders met dubbele werking. De positie van het nieuwe, geoptimaliseerde hefkader kan in zweefstand geplaatst worden zodat werktuigen, zoals bijv. maaiers, over de grond meebewegen.



Eenvoudige en veilige bediening met de externe knoppen.



# MAXIMALE TRACTIE IN HET VELD EN OP DE WEG

Maxxum tractoren bieden een uitstekende vermogen-gewichtsverhouding tot 30 kg/pk voor uitstekende prestaties, optimale bodembescherming en meer rendement. Deze modellen bieden u het vermogen en de middelen om moeiteloos het trekkrachtmanagementsysteem en een hele reeks uitrustingen te beheren, die sturen, remmen en de veiligheid op de weg, het veld en het erf verbeteren.

## BEWEZEN AANDRIJLIJN

De Maxxum is uitgerust met een sperdifferentieel of een elektrohydraulisch differentieel met optionele 4WD en differentieelslotmanagement. Op de Maxxum Multicontroller- en Maxxum CVX-modellen, worden de 4WD en het differentieelslot automatisch naar behoefte geactiveerd en gedeactiveerd, in krappe bochten bijvoorbeeld, bij het remmen of wanneer de tractor aan een bepaalde snelheid rijdt. Dit betekent dat de Maxxum-modellen hun kracht veilig, betrouwbaar en zorgvuldig omzetten in tractie. Het Ride Control-systeem, standaard geleverd, beperkt het stuiteren en verbetert de stabiliteit van zware werktuigen tijdens transport en verzekert een vlotte en veilige verplaatsing.

## VOORASVERING

De geveerde vooras zorgt voor een comfortabele rit, verhoogde tractie en meer brandstofbesparing.

## KRACHTIG REMMEN MET ALLE WIELEN

De Maxxum-tractoren zijn uitgerust met robuuste, onderhoudsvrije, in olie ondergedompelde remschijven. De modellen van 50 km/u zijn uitgerust met voorremmen voor extra remkracht. Bovendien zijn voor de aanhangwagens luchtremsystemen verkrijgbaar.

## INDRUKWEKKENDE DRAAICIRKEL

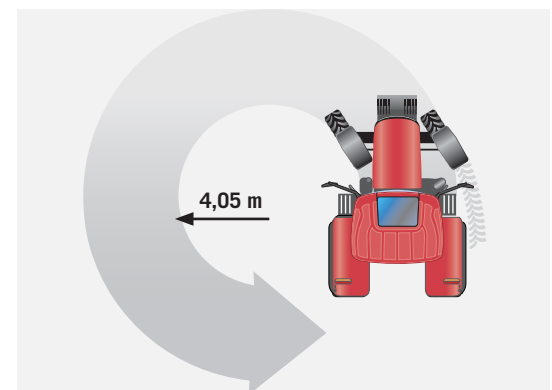
Dankzij hun compacte motorafmetingen beschikken Maxxum tractoren over een extreem kleine draaicirkel. De dynamische spatborden geven deze tractoren 30% extra stuurhoek voor fantastische wendbaarheid.

## BANDEN VOOR UW TOEPASSING

De Maxxum kan af fabriek uitgerust worden met cultuurbanden voor groententelers, industriële banden met blokpatroon voor wegenwerken of conventionele landbouwbanden.

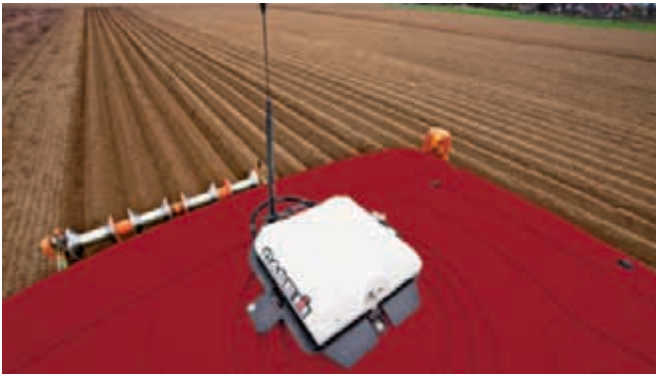


Voorasvering verkrijgbaar.



Draaicirkel van 4,05 m (4-cilinder modellen).

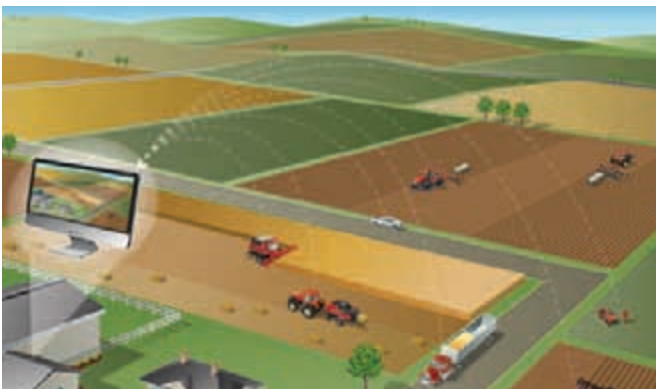




**AFS AccuGuide™:** Op GPS en GLONASS gebaseerde geleiding voor ultieme precisie, ongeacht de gewasomstandigheden. Nauwkeurighedsniveaus tot 2,5 cm zijn beschikbaar.



**xFill** overbrugt RTK-signaalonderbrekingen tot 20 minuten.



**Uiterst nauwkeurige plaatsbepaling van de machines dankzij AFS-Connect™.**

# CASE IH GEAVANCEERDE LANDBOUWSYSTEMEN (AFS) RENDEMENT DANKZIJ PRECISIE

De Case IH geavanceerde landbouwsystemen (AFS™) vormen al meer dan tien jaar de voorhoede in de precisielandbouw. Ze stellen de landbouwers in staat de volledige gewascyclus te controleren. De AFS™-hulpmiddelen van Case IH omvatten alles wat u nodig hebt om tot een herhaalbare nauwkeurigheid te komen van 2,5 cm, overlappingsen te verminderen en inputkosten te verlagen – en het opbrengstpotentieel te verhogen.

## GEAVANCEERDE VOERTUIGCONTROLE

Wanneer u interactieve voertuiginstelling en -besturing wilt, zoek dan niet verder! De AFS Pro touchscreens: bewaak de opbrengst, het brandstofverbruik en de werksnelheden, sluit externe camera's aan, houdt de werkadministratie bij en beheert ISOBUS-werktuigen. De touchscreens van de AFS Pro zijn interactief, volledig aanpasbaar en overdraagbaar binnen uw Case IH machinepark.

## RIJGELEIDINGSOPLOSSINGEN

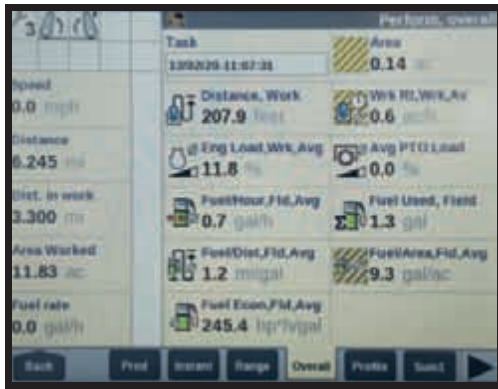
Als geleidingssystemen bieden wij eenvoudige 'plug-and-play' stuurkits met lichtbalk, tot volautomatische en geïntegreerde oplossingen (AccuGuide voor Maxxum CVX). De noodzakelijke nauwkeurigheid is afhankelijk van uw vereisten. Met de top van het gamma, de RTK-systemen, is een passageperfectie tot op 2,5 cm mogelijk. De xFill-optie kan RTK-signaalonderbrekingen tot 20 minuten overbruggen.

## AFS™ LANDBOUWBEHEERSOFTWARE

In de landbouwsector zijn heel wat variabelen van toepassing: u moet begrijpen wat er gebeurt en waarom. Het is tijd om uw landbouwbedrijf op een nieuw niveau te beheren en te beslissen op basis van feiten. Dankzij het AFS™ Farm Management-softwarepakket van Case IH kunt u per veld zien welke taken werden uitgevoerd, aan welke snelheid, hoeveel brandstof verbruikt werd en vooral: uw opbrengst! Plan vandaag nog de toekomst.

## AFS CONNECT™ TELEMATICA

Dankzij het AFS Connect™-telematicasysteem van Case IH kunnen eigenaars en beheerders van landbouwbedrijven via het uiterst nauwkeurige GPS-geleidingssignalen en draadloze gegevensnetwerken hun machines vanuit het kantoor controleren, data beheren en in real-time op de computer traceren en zien hoe ze presteren. Door de data te analyseren verbetert u de logistiek, beperkt u het brandstofverbruik tot een minimum en optimaliseert u de prestaties.



Prestatiemonitoring.



Tractorinstellingen.



ISOBUS-compatibiliteit.







# GEÏNTEGREERDE PRECISIE VOOR MAXIMALE PRODUCTIE

De geavanceerde landbouwsystemen van Case IH zijn binnen handbereik via de AFS Pro 700-touchscreen-monitor die in de armleuning van de Maxxum Multicontroller- en Maxxum CVX-modellen is geïntegreerd. Naast een volledige automatisering van de voornaamste tractorfuncties, waaronder het beheer tot 30 wendakkerfuncties, houdt de AFS-monitor het geleverde werk, het brandstofverbruik, de bedrijfskosten en nog veel meer bij. Dit zijn slechts enkele voorbeelden:

## ONDER DE VOORNAAMSTE UITRUSTINGEN VINDEN WE:

- **Prestatiemonitoring:** sla de globale prestaties, de prestaties voor elke dag en voor elke job op.  
Alle gegevens van de AFS-monitor kunnen indien nodig op een USB-stick worden opgeslagen voor analyse op kantoor.
- **Instellingen van het voertuig:** een reeks AFS-schermen stelt u in staat de instellingen van de tractor af te stellen. De debieten en timers van de regelventielen zijn makkelijk in te stellen en bieden u een prima overzicht over de hele instelling.
- **Notitieboek van de hefinrichting:** op dit scherm kunt u de instellingen voor elk werktuig opslaan, naargelang de werkomstandigheden.  
De volgende keer dat u de ploeg bevestigt, hebt u het notitieboek maar te openen, de juiste instelling te kiezen en u bent vertrokken.
- **Volledige ISOBUS-compatibiliteit:** sluit om het even welke compatibele machine aan om de gebruikersinterface voor de machine op de AFS-monitor weer te geven. Nu kunt u de machine gemakkelijk en interactief bedienen door op de bedieningen op het AFS-scherm te drukken. U hebt geen afzonderlijk controle-element of kabels in de cabine nodig.
- **Video-input:** u kunt live-videobeelden weergeven van een camera op het achtereinde van de laadwagen of balenpersers. Zo kunt u in de gaten houden wat er achter u gebeurt, zonder uw ogen af te wenden van het werkgebied voor u.
- **Er zijn tal van geleidingsoplossingen verkrijgbaar op maat van uw nood aan precisie.** Een in de fabriek geïnstalleerde volautomatische en geïntegreerde oplossing biedt u de nauwkeurigheid die u nodig hebt voor hoogwaardige gewassen. Als alternatief kan een eenvoudige plug-and-play stuurkit met lichtbalk geïnstalleerd worden.



## AFS PRO 700-TOUCHSCREEN

Verbeterde bediening van het voertuig en extra productiviteit met programmeerbare functies en instellingen, inclusief compatibiliteit met notebook en ISOBUS.



# VERLIES GEEN KOSTBARE TIJD EN GELD AAN ONDERHOUD

## **BLIJF RIJDEN!**

Tijdens drukke dagen is stilstand door onderhoud het laatste wat u kunt gebruiken! Bij de Maxxum-tractor verlopen dagelijkse controles en eenvoudig onderhoud vlot en probleemloos. De nieuwe uitzwenkbare radiatoren bijvoorbeeld zijn makkelijk te reinigen en de luchtfilter is praktisch geplaatst voor snelle inspectie. Gewoon even snel controleren en wegrijden!

## **MAXIMALE PRODUCTIEVE TIJD, MINIMALE ONDERHOUDSKOSTEN**

De Maxxum met Efficient Power-technologie houdt u aan het werk en herleidt onderhoud en dure stilstandtijd tot een minimum. De lange onderhoudsintervallen van 600 uur zijn slechts één van de eigenschappen die uw onderhoudskosten beperken.



### **SNELLE EN EENVOUDIGE REINIGING**

De radiatoren zijn uitzwenkbaar, voor vlotte reiniging.



### **MAKKELIJK TOEGANKELIJKE ONDERHOUDSPUNTEN**

De ééndelige motorkap wordt opgetild door een met gas gevulde zuiger en kan in twee standen gezet worden (45 en 90°), zelfs met een vooraan gemonteerd werktuig.



### **GEMAKKELIJK TE VULLEN**

De brandstoftank en het AdBluereservoir zijn toegankelijk vanop de grond.





# SYSTEEM- OPLOSSINGEN

Wanneer u een Case IH tractor koopt, kunt u er prat op gaan dat u niet alleen het beste product koopt, maar ook op de beste dealerondersteuning kunt rekenen. Case IH dealers geven raad bij de keuze en de financiering van de juiste machine, zorgen ervoor dat ze leveren wat u nodig hebt, wanneer u het nodig hebt, en blijven u en uw uitrusting vervolgens ondersteunen met de service voor onderhoud en reserveonderdelen, die u van een vertrouwde naam als Case IH verwacht.

**CNH**  
INDUSTRIAL | PARTS  
& SERVICE

#### ALLE ONDERDELEN EN ONDERHOUD OM UW UITRUSTING RIJDEND TE HOUDEN

Ga voor het volledige assortiment Case IH onderdelen en componenten langs bij uw plaatselijke dealer. Ook voor onderhoudsprogramma's met een volledige dienstverlening en toonaangevende garanties kunt u er terecht. De knowhow van de dealer wordt in praktijk gebracht door ervaren, in de fabriek opgeleide onderhoudskundigen die alles in het werk stellen om u elk seizoen opnieuw een maximum aan productieve tijd te bezorgen.

**MAX** SERVICE  
00800 227344 00 • 00800 CASE IH 00

#### DE KLOK ROND. OVER HET HELE LAND

Case IH Max Service is een klantenservice die 24 uur per dag en zeven dagen per week de mensen, producten en onderdelen ter beschikking stelt die noodzakelijk zijn om uw bedrijf draaiende te houden in tijden die van cruciaal belang zijn voor uw rentabiliteit. Max Service steunt uw dealer met alle middelen waarover Case IH beschikt, om de productieve tijd en de productiviteit van Case IH uitrusting te helpen te maximaliseren, en uw return on investment te verbeteren, door contact met productexperts en bijstand in noodsituaties gedurende 24 uur per dag en 7 dagen per week.

**CNH**  
INDUSTRIAL | CAPITAL

#### EEN OPTIMALE FINANCIERINGSOPLOSSING VOOR ELKE INVESTERING

CNH Industrial Capital is het financieringsbedrijf van Case IH. Onze werknemers zijn doorgewinterde financiële experts met een jarenlange ervaring in de landbouwsector. Niet alleen weten we alles over de producten van Case IH en de markt, maar we begrijpen ook de individuele vereisten van uw onderneming. Daarom zijn we altijd in staat om voor uw nieuwe investeringen een financiële oplossing in de vorm van leningen, huur of leasing aan te bieden die op uw operationele vereisten en respectieve machinegebruik is afgestemd. Onze belangrijkste doelstelling is het verbeteren van de rentabiliteit van uw investeringen! Daarom kunt u alle financieringsopties van CNH Industrial Capital combineren met de ongevallen- en pechverzekering van Capital voor machinedefecten of herstellingen. Zo sluiten we niet alleen alle risico's met betrekking tot uw investering uit, maar garanderen we ook een meer betrouwbare planning.



BEZOEK ONZE FANSHOP OP  
[WWW.CASEIHSHP.COM](http://WWW.CASEIHSHP.COM)

MODELLEN	MAXXUM 110	MAXXUM 120	MAXXUM 130	MAXXUM 115	MAXXUM 125	MAXXUM 140
<b>MOTOR</b>	FPT	FPT	FPT	FPT	FPT	FPT
Aantal cilinders	4	4	4	6	6	6
Type	Common Rail dieselmotor met 16 kleppen, turbocompressor en intercooler			Common Rail dieselmotor met 24 kleppen, turbocompressor en intercooler		
Emission level	EURO IIIB			EURO IIIB		
Cilinderinhoud (cm <sup>3</sup> )	4.485	4.485	4.485	6.728	6.728	6.728
Maximumvermogen ECE R120 <sup>3)</sup> vermogenbeheer <sup>4)</sup> (kW/pk)	105 / 143	113 / 154	120 / 163	113 / 154	121 / 165	129 / 175
Maximumvermogen ECE R120 <sup>3)</sup> (kW/pk)	89 / 121	98 / 133	105 / 143	93 / 126	101 / 137	113 / 154
... bij motortoerental (tpm)	1.800 - 1.900	1.800 - 1.900	1.800 - 1.900	1.800 - 1.900	1.800 - 1.900	1.800 - 1.900
Nominaal vermogen ECE R120 <sup>3)</sup> Vermogenbeheer <sup>4)</sup> (kW/pk)	96 / 131	103 / 140	110 / 150	103 / 140	111 / 151	122 / 166
Nominaal vermogen ECE R120 <sup>3)</sup> (kW/pk)	81 / 110	89 / 121	96 / 131	85 / 116	92 / 125	103 / 140
... bij motortoerental (tpm)	2.200	2.200	2.200	2.200	2.200	2.200
Maximumkoppel vermogenbeheer <sup>4)</sup> (Nm bij 1.500 tpm)	590	634	676	632	682	726
Maximumkoppel (Nm bij 1.500 tpm)	498	549	590	522	566	632
Koppelstijging Standaard / Vermogenbeheer <sup>4)</sup> (%)	41 / 41	41 / 42	41 / 41	41 / 41	42 / 41	41 / 37
Inhoud brandstoftank diesel / ureum (liter)	175 / 37	175 / 37	175 / 37	227 / 37	227 / 37	227 / 37
<b>TRANSMISSIE</b>						
24x24, 2-traps Powershift / 48x48 2-traps Powershift met kruipversnelling	● / ○	● / ○	● / ○	● / ○	● / ○	● / ○
16x16, 4-traps Semi-Powershift / 32x32 4-traps Semi-Powershift met kruipversnelling	○ / ○	○ / ○	○ / ○	○ / ○	○ / ○	○ / ○
17x16 4-traps Semi-Powershift met Economy 40 km/u of 50 km/u	○	○	○	○	○	○
Powershuttle	●	●	●	●	●	●
Type differentieelslot achteras	Natte plaatkoppeling met meervoudige schijven en management			Natte plaatkoppeling met meervoudige schijven en management		
Onderhoudsrem	Hydraulisch bediende, meervoudige natte schijfrem, zelfregelend			Hydraulisch bediende, meervoudige natte schijfrem, zelfregelend		
<b>AFTAKAS</b>						
Type inschakeling	Elektrohydraulisch schakelbaar met Soft Start			Elektrohydraulisch schakelbaar met Soft Start		
Snelheden Standaard (optie)	540 / 540E / 1.000 (-)		540 / 540E / 1.000 (540E / 1.000 / 1.000E)	540 / 540E / 1.000 (-)	540 / 540E / 1.000 (540E / 1.000 / 1.000E)	
	(rijafhankelijk in optie)			(rijafhankelijk in optie)		
Motortoerentalen Standaard (optie) (tpm)	1.969 / 1.546 / 1.893 (-)		1.969 / 1.546 / 1.893 (1.592 / 1.893 / 1.621)	1.969 / 1.546 / 1.893 (-)	1.969 / 1.546 / 1.893 (1.592 / 1.893 / 1.621)	
Aftakas type Standaard (optie)	1 3/8" 21 splines (1 3/8" 6 splines)			1 3/8" 21 splines (1 3/8" 6 splines)		
<b>AFTAKAS VÓÓR EN FRONTHEF</b>						
Aftakas vóór 1.000 Snelheid bij 1.895 tpm	○	○	○	○	○	○
Hefvermogen fronthef 80 l/min / 113 l/min pomp (kg)	2.800 / 3.100	2.800 / 3.100	2.800 / 3.100	2.800 / 3.100	2.800 / 3.100	2.800 / 3.100
<b>VIERWIELAANDRIJVING EN -BESTURING (AANDRIJLIJN)</b>						
Type	Elektrohydraulisch met Auto 4WD en automatische differentieelslot*			Elektrohydraulisch met Auto 4WD en automatische differentieelslot*		
Voorasvering	○	○	○	○	○	○
Stuurhoek (°)	55	55	55	55	55	55
Min. draaicirkel <sup>1)</sup> spoorinstelling 1.829 mm (m)	4,05	4,05	4,05	4,36	4,36	4,36
<b>HYDRAULISCH SYSTEEM</b>						
Systeemtype Standaard (optie)	Pomp met vast debiet (pomp met variabel debiet met drukstroomcompensatie)			Pomp met vast debiet (pomp met variabel debiet met drukstroomcompensatie)		
Max. pompdebiet Standaard (optie) (l/min)	80 (113)	80 (113)	80 (113)	80 (113)	80 (113)	80 (113)
Systeemdruk (bar)	210	210	210	210	210	210
Type bediening	Elektronische bediening hef met dansonderdrukking			Elektronische bediening hef (EHC) met dansonderdrukking		
Max. hefvermogen 80 l/min / 113 l/min pomp (kg)	7.115 / 7.864	7.115 / 7.864	7.115 / 7.864	7.115 / 7.864	7.115 / 7.864	7.115 / 7.864
OECD hefvermogen voor volledige heftraject bij 610 mm (kg)	6.796	6.796	6.796	6.796	6.796	6.796
Max. aantal regelventielen achter	Tot 4 mechanische regelventielen, Power Beyond			Tot 4 mechanische regelventielen, Power Beyond		
Max. aantal centrale ventielen	2 mechan.	2 mechan.	2 mechan.	2 mechan.	2 mechan.	2 mechan.
Type categorie	Cat II / III	Cat II / III	Cat II / III	Cat II / III	Cat II / III	Cat II / III
Slipcontrole	○	○	○	○	○	○

\* Moet voldoen aan de wetgeving en specificaties in uw land

● Standaardmachines

○ Optionele machines

- Niet beschikbaar

<sup>1)</sup> Met standaardbanden

<sup>3)</sup> ECE R120 stemt overeen met ISO 14396 en 97/68/EG

<sup>4)</sup> Vermogenbeheer is alleen beschikbaar tijdens mobiele aftakas- en transporttoepassingen

MODELLEN	MAXXUM 110 MULTICONTROLLER	MAXXUM 120 MULTICONTROLLER	MAXXUM 130 MULTICONTROLLER	MAXXUM 115 MULTICONTROLLER	MAXXUM 125 MULTICONTROLLER	MAXXUM 140 MULTICONTROLLER	MAXXUM 110 CVX	MAXXUM 120 CVX	MAXXUM 130 CVX
<b>MOTOR</b>	FPT	FPT	FPT	FPT	FPT	FPT	FPT	FPT	FPT
Aantal cilinders	4	4	4	6	6	6	4	4	4
Type	Common Rail dieselmotor met 16 kleppen, turbocompressor en intercooler			Common Rail dieselmotor met 24 kleppen, turbocompressor en intercooler			Common Rail dieselmotor met 16 kleppen, turbocompressor en intercooler		
Emissieniveau	EURO IIB			EURO IIB			EURO IIB		
Cilinderinhoud (cm <sup>3</sup> )	4.485	4.485	4.485	6.728	6.728	6.728	4.485	4.485	4.485
Maximumvermogen ECE R120 <sup>3)</sup> vermogenbeheer <sup>4)</sup> (kW/pk)	105 / 143	113 / 154	120 / 163	113 / 154	121 / 165	129 / 175	105 / 143	113 / 154	120 / 163
Maximumvermogen ECE R120 <sup>3)</sup> (kW/pk)	89 / 121	98 / 133	105 / 143	93 / 126	101 / 137	113 / 154	89 / 121	98 / 133	105 / 143
... bij motortoerental (tpm)	1.800 - 1.900	1.800 - 1.900	1.800 - 1.900	1.800 - 1.900	1.800 - 1.900	1.800 - 1.900	1.800 - 1.900	1.800 - 1.900	1.800 - 1.900
Nominaal vermogen ECE R120 <sup>3)</sup> Vermogenbeheer <sup>4)</sup> (kW/pk)	96 / 131	103 / 140	110 / 150	103 / 140	111 / 151	122 / 166	96 / 131	103 / 140	110 / 150
Nominaal vermogen ECE R120 <sup>3)</sup> (kW/pk)	81 / 110	89 / 121	96 / 131	85 / 116	92 / 125	103 / 140	81 / 110	89 / 121	96 / 131
... bij motortoerental (tpm)	2.200	2.200	2.200	2.200	2.200	2.200	2.200	2.200	2.200
Maximumkoppel vermogenbeheer <sup>4)</sup> (Nm bij 1.500 tpm)	590	634	676	632	682	726	590	634	676
Maximumkoppel (Nm bij 1.500 tpm)	498	549	590	522	566	632	498	549	590
Koppelstijging Standaard / Vermogenbeheer <sup>4)</sup> (%)	41 / 41	41 / 42	41 / 41	41 / 41	42 / 41	41 / 37	41 / 41	41 / 42	41 / 41
Inhoud brandstoftank diesel / ureum (liter)	175 / 37	175 / 37	175 / 37	227 / 37	227 / 37	227 / 37	175 / 37	175 / 37	175 / 37
<b>TRANSMISSIE</b>									
16x16, 4-traps Semi-Powershift / 32x32 4-traps Semi-Powershift met kruipversnelling	● / ○	● / ○	● / ○	● / ○	● / ○	● / ○	-	-	-
17x16 4-traps Semi-Powershift met Economy 40 km/u of 50 km/u	○	○	○	○	○	○	-	-	-
Continu variabele transmissie 50 km/u Eco of 40 km/u ECO	-	-	-	-	-	-	●	●	●
Powershuttle	●	●	●	●	●	●	●	●	●
Type differentieelslot achteras	Natte plaatkoppeling met meervoudige schijven en management			Natte plaatkoppeling met meervoudige schijven en management			Natte plaatkoppeling met meervoudige schijven en management		
Onderhoudsrem	Hydraulisch bediende, meervoudige natte schijfrem, zelfregelend			Hydraulisch bediende, meervoudige natte schijfrem, zelfregelend			Hydraulisch bediende, meervoudige natte schijfrem, zelfregelend		
<b>AFTAKAS</b>									
Type inschakeling	Elektrohydraulisch schakelbaar met Soft Start			Elektrohydraulisch schakelbaar met Soft Start			Elektrohydraulisch schakelbaar met Soft Start		
Snelheden Standaard (optie)	540 / 540E / 1.000 (-)		540 / 540E / 1.000 (540E / 1.000 / 1.000E)	540 / 540E / 1.000 (-)		540 / 540E / 1.000 (540E / 1.000 / 1.000E)	540 / 540E / 1.000 (-)		540 / 540E / 1.000 (540E / 1.000 / 1.000E)
	(rijafhankelijk in optie)			(rijafhankelijk in optie)			(rijafhankelijk in optie)		
Motortoerentalen Standaard (optie) (tpm)	1.969 / 1.546 / 1.893 (-)		1.969 / 1.546 / 1.893 (1.592 / 1.893 / 1.621)	1.969 / 1.546 / 1.893 (1.592 / 1.893 / 1.621)		1.969 / 1.546 / 1.893 (1.592 / 1.893 / 1.621)	1.969 / 1.546 / 1.893 (-)		1.969 / 1.546 / 1.893 (1.592 / 1.893 / 1.621)
Aftakas type Standaard (optie)	1 3/8" 21 splines (1 3/8" 6 splines)			1 3/8" 21 splines (1 3/8" 6 splines)			1 3/8" 21 splines (1 3/8" 6 splines)		
<b>AFTAKAS VÓÓR EN FRONTHEF</b>									
Aftakas vóór 1.000 Snelheid bij 1.895 tpm	○	○	○	○	○	○	○	○	○
Hefvermogen voorhef (kg)	3.100	3.100	3.100	3.100	3.100	3.100	3.100	3.100	3.100
<b>VIÉRWIELAANDRIJVING EN -BESTURING (AANDRIJLIJN)</b>									
Type	Elektrohydraulisch met Auto 4WD en automatische differentieelslot*			Elektrohydraulisch met Auto 4WD en automatische differentieelslot*			Elektrohydraulisch met Auto 4WD en automatische differentieelslot*		
Voorasvering	○	○	○	○	○	○	○	○	○
Stuurhoek (°)	55	55	55	55	55	55	55	55	55
Min. draaicirkel <sup>1)</sup> spoorinstelling 1.829 mm (m)	4,05	4,05	4,05	4,36	4,36	4,36	4,05	4,05	4,05
<b>HYDRAULISCH SYSTEEM</b>									
Type systeem	Pomp met variabel debiet met drukstroomcompensatie			Pomp met variabel debiet met drukstroomcompensatie			Pomp met variabel debiet met drukstroomcompensatie		
Max. pompdebiet Standaard (l/min)	113	113	113	113	113	113	125	125	125
Systeemdruk (bar)	210	210	210	210	210	210	210	210	210
Type bediening	Elektronische bediening hef (EHC) met dansonderdrukking			Elektronische bediening hef (EHC) met dansonderdrukking			Elektronische bediening hef (EHC) met dansonderdrukking		
Max. hefvermogen (kg)	7.864	7.864	7.864	7.864	7.864	7.864	7.864	7.864	7.864
OECD hefvermogen voor volledige heftraject bij 610 mm (kg)	6.796	6.796	6.796	6.796	6.796	6.796	6.796	6.796	6.796
Max. aantal regelventielen achter	Tot 4 elektronische regelventielen - programmeerbaar met Multicontroller™, Power Beyond			Tot 4 elektronische regelventielen - programmeerbaar met Multicontroller™, Power Beyond			Tot 4 elektronische regelventielen - programmeerbaar met Multicontroller™, Power Beyond (3 of 4 mechanische regelventielen)		
Max. aantal centrale ventielen met elektronische joystick	3 elektr.	3 elektr.	3 elektr.	3 elektr.	3 elektr.	3 elektr.	3 elektr.	3 elektr.	3 elektr.
Timerbesturing regelventiel	0-30 seconden op alle modellen			0-30 seconden op alle modellen			0-30 seconden op alle modellen		
Type categorie	Cat II / III		Cat II / III	Cat II / III		Cat II / III	Cat II / III		Cat II / III
Slipcontrole	○	○	○	○	○	○	○	○	○

\* Moet voldoen aan de wetgeving en specificaties in uw land

● Standaardmachines

○ Optionele machines

- Niet beschikbaar

<sup>1)</sup> Met standaardbanden

<sup>3)</sup> ECE R120 stemt overeen met ISO 14396 en 97/68/EG

<sup>4)</sup> Vermogenbeheer is alleen beschikbaar tijdens mobiele aftakas- en transporttoepassingen

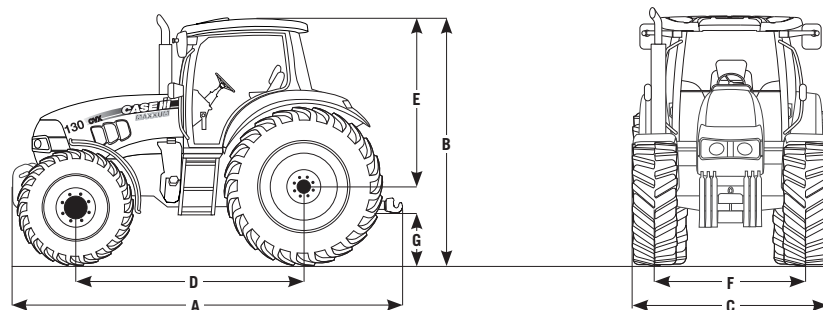
MODELLEN	MAXXUM 110	MAXXUM 120	MAXXUM 130	MAXXUM 115	MAXXUM 125	MAXXUM 140
<b>GEWICHTEN</b>						
Verzendgewicht std. / geveerde vooras (kg) (circa)	4.890 / 5.190	4.890 / 5.190	4.890 / 5.190	4.890 / 5.190	4.890 / 5.190	4.890 / 5.190
Toegestaan totaalgewicht klasse 3 / klasse 4 (kg)	9.000 / 9.000	9.000 / 9.000	9.000 / 9.000	9.000 / 9.000	9.000 / 9.000	9.000 / 9.000
Max. toegestaan totaalgewicht klasse 3 / klasse 4 (kg)	4.100 / 4.900	4.100 / 4.900	4.100 / 4.900	4.100 / 4.900	4.100 / 4.900	4.100 / 4.900
Max. toegestaan totaalgewicht achter klasse 3 / klasse 4 (kg)	7.300 / 7.300	7.300 / 7.300	7.300 / 7.300	7.300 / 7.300	7.300 / 7.300	7.300 / 7.300
<b>AFMETINGEN <sup>1)</sup></b>						
A: Totale lengte (mm)	4.292	4.292	4.292	4.532	4.532	4.532
B: Totale hoogte (mm)	2.930	2.930	2.930	2.930	2.930	2.930
C: Totale breedte (over achterspatborden met uitbouw van 150 mm) (mm)	2.205	2.205	2.205	2.205	2.205	2.205
D: Wielbasis met standaardas / -voorasvering (mm)	2.387 / 2.439	2.387 / 2.439	2.387 / 2.439	2.627 / 2.679	2.627 / 2.679	2.627 / 2.679
E: Hoogte bij middelpunt achteras, hoogste punt (gev.cabine) (mm)	2.080 / 2.120 / 1.975 / 2.015	2.080 / 2.120 / 1.975 / 2.015	2.080 / 2.120 / 1.975 / 2.015	2.080 / 2.120 / 1.975 / 2.015	2.080 / 2.120 / 1.975 / 2.015	2.080 / 2.120 / 1.975 / 2.015
F: Spoorinstelling vóór (mm)	1.560 - 2.002	1.560 - 2.002	1.560 - 2.002	1.560 - 2.002	1.560 - 2.002	1.560 - 2.002
achter (mm)	1.530 - 2.134	1.530 - 2.134	1.530 - 2.134	1.530 - 2.134	1.530 - 2.134	1.530 - 2.134
G: Max. bodemvrijheid onder trekstang (mm)	480	480	480	480	480	480
<b>STANDAARDBANDEN <sup>2)</sup></b>						
Vóór	480/65 R28	480/65 R28	480/65 R28	480/65 R28	480/65 R28	480/65 R28
Achter	600/65 R38	600/65 R38	600/65 R38	600/65 R38	600/65 R38	600/65 R38

MODELLEN	MAXXUM 110 MULTICONTROLLER	MAXXUM 120 MULTICONTROLLER	MAXXUM 130 MULTICONTROLLER	MAXXUM 115 MULTICONTROLLER	MAXXUM 125 MULTICONTROLLER	MAXXUM 140 MULTICONTROLLER	MAXXUM 110 CVX	MAXXUM 120 CVX	MAXXUM 130 CVX
<b>GEWICHTEN</b>									
Verzendgewicht std. / geveerde vooras (kg) (circa)	4.890 / 5.190	4.890 / 5.190	4.890 / 5.190	4.890 / 5.190	4.890 / 5.190	4.890 / 5.190	4.990 / 5.300	4.990 / 5.300	4.990 / 5.300
Toegestaan totaalgewicht klasse 3 / klasse 4 (kg)	9.000 / 9.000	9.000 / 9.000	9.000 / 9.000	9.000 / 9.000	9.000 / 9.000	9.000 / 9.000	9.500 / 9.500	9.500 / 9.500	9.500 / 9.500
Max. toegestaan totaalgewicht klasse 3 / klasse 4 (kg)	4.100 / 4.900	4.100 / 4.900	4.100 / 4.900	4.100 / 4.900	4.100 / 4.900	4.100 / 4.900	4.100 / 4.900	4.100 / 4.900	4.100 / 4.900
Max. toegestaan totaalgewicht achter klasse 3 / klasse 4 (kg)	7.300 / 7.300	7.300 / 7.300	7.300 / 7.300	7.300 / 7.300	7.300 / 7.300	7.300 / 7.300	7.300 / 7.300	7.300 / 7.300	7.300 / 7.300
<b>AFMETINGEN <sup>1)</sup></b>									
A: Totale lengte (mm)	4.292	4.292	4.292	4.532	4.532	4.532	4.307	4.307	4.307
B: Totale hoogte (mm)	2.930	2.930	2.930	2.930	2.930	2.930	2.900	2.900	2.900
C: Totale breedte (bij de treden) (mm)	2.205	2.205	2.205	2.205	2.205	2.205	2.205	2.205	2.205
D: Wielbasis met standaardas / -voorasvering (mm)	2.387 / 2.439	2.387 / 2.439	2.387 / 2.439	2.627 / 2.679	2.627 / 2.679	2.627 / 2.679	2.402 / 2.454	2.402 / 2.454	2.402 / 2.454
E: Hoogte bij middelpunt achteras, hoogste punt (gev.cabine) (mm)	2.080 / 2.120 / 1.975 / 2.015	2.080 / 2.120 / 1.975 / 2.015	2.080 / 2.120 / 1.975 / 2.015	2.080 / 2.120 / 1.975 / 2.015	2.080 / 2.120 / 1.975 / 2.015	2.080 / 2.120 / 1.975 / 2.015	2.100 / 2.150 / 1.995 / 2.045	2.100 / 2.150 / 1.995 / 2.045	2.100 / 2.150 / 1.995 / 2.045
F: Spoorinstelling vóór (mm)	1.560 - 2.002	1.560 - 2.002	1.560 - 2.002	1.560 - 2.002	1.560 - 2.002	1.560 - 2.002	1.560 - 2.002	1.560 - 2.002	1.560 - 2.002
achter (mm)	1.530 - 2.134	1.530 - 2.134	1.530 - 2.134	1.530 - 2.134	1.530 - 2.134	1.530 - 2.134	1.530 - 2.134	1.530 - 2.134	1.530 - 2.134
G: Max. bodemvrijheid onder trekstang (mm)	480	480	480	480	480	480	480	480	480
<b>STANDAARDBANDEN <sup>2)</sup></b>									
Vóór	480/65 R28	480/65 R28	480/65 R28	480/65 R28	480/65 R28	480/65 R28	480/65 R28	480/65 R28	480/65 R28
Achter	600/65 R38	600/65 R38	600/65 R38	600/65 R38	600/65 R38	600/65 R38	600/65 R38	600/65 R38	600/65 R38

<sup>1)</sup> Met standaardbanden <sup>2)</sup> Andere banden op verzoek

**!** VEILIGHEID EERST. Voor gebruik dient eerst de gebruiksaanwijzing zorgvuldig gelezen en begrepen te worden. Bovendien dient gecontroleerd te worden of alle functies op de juiste wijze functioneren. Speciale aandacht wordt gevraagd voor de symbolen, opmerkingen en veiligheidsvoorzieningen die voor uw persoonlijke veiligheid werden aangebracht. Dit document werd voor internationale publicatie uitgegeven. De standaard- en optionele uitrusting, evenals de beschikbaarheid van individuele modellen kunnen per land verschillen. Case IH behoudt zich het recht voor om te allen tijde en zonder voorafgaande informatie, wijzigingen aan het ontwerp en de technische uitrusting aan te brengen, zonder dat dit enige consequenties zal hebben, direct of indirect, ten aanzien van reeds verkochte modellen. Terwijl alles in het werk gesteld zal worden om de specificaties, beschrijvingen en illustraties van deze brochure op het moment van het ter perse gaan zo accuraat mogelijk te laten zijn, kunnen deze tevens zonder voorafgaande informatie aan wijzigingen onderhevig zijn. Illustraties kunnen de optionele uitrusting weergeven en niet altijd de standaardmodellen. Case IH verkoopt **AKCELA** -smeermiddelen.

CNH Industrial Belgium NV, Leon Claeysstraat 3A, B - 8210 Zedelgem  
 © 2014 CASE IH - [www.caseih.com](http://www.caseih.com) - MAXXUM-NLO-BR - Gratis telefoonnummer MAX Service 00800 2273 4400 (enkel vaste lijn) - Gedrukt in Italië - 09/14 - TP01 - Cod. 13C0005/NLO





# GEPRODUCEERD IN OOSTENRIJK GEBOUWD MET PASSIE

Elke Case IH Maxxum, Maxxum Multicontroller and Maxxum CVX tractoren is het resultaat van de Oostenrijkse uitmuntendheid in technologie en productie. De St. Valentin-fabriek, Europese hoofdzetel van Case IH, vertrouwt op de expertise van zijn ingenieurs en productiemedewerkers. Op de ultramoderne assemblagelijnen produceert Case IH 28 verschillende kwaliteits tractor modellen, van 86 tot 228 pk. Negentig procent van de in St. Valentin geproduceerde tractoren wordt geëxporteerd. Zo wordt hun voortreffelijke cultuur over de hele wereld verspreid.

## BEKROOND ST. VALENTIN

De tractorfabriek van CNH Industrial in het Oostenrijkse St. Valentin zet een indrukwekkende prestatie neer in de jaarlijkse World Class Manufacturing (WCM) audit. Een succes dat wij toeschrijven aan een productie van wereldklasse en hooggekwalificeerde werknemers. WCM staat voor vakbekwaamheid, kwaliteit en prestaties van enthousiast personeel. De processen worden geoptimaliseerd en tests en controles uitgevoerd in overeenstemming met strenge voorschriften, die de gangbare normen ver overstijgen. De nadruk ligt duidelijk op het afleveren van de ideale tractor voor elke landbouwer.



