

MAGNUM™

TRACTOR OF THE YEAR 2015
WINNER



MACHINE
DE L'ANNÉE 2015



UNE DOUBLE RÉCOMPENSE EXCEPTIONNELLE.

La gamme Magnum CVX a été primée "Tractor Of The Year 2015" lors du salon EIMA à Bologne fin 2014. Puis c'est sur le SIMA à Villepinte que la gamme Magnum a reçu le titre de "Machine of The Year 2015".



LA SUCCESS STORY	04 - 05
GAMME MAGNUM™	06 - 07
CABINE	08 - 13
MOTEUR	14 - 15
TRANSMISSION FULL POWERSHIFT	16 - 17
TRANSMISSION À VARIATION CONTINUE	18 - 19
PRISE DE FORCE	20 - 21

CIRCUIT HYDRAULIQUE	22 - 23
MOTRICITÉ	24 - 25
MAGNUM ROWTRAC	26 - 29
AFS - AGRICULTURE DE PRECISION	30 - 33
ENTRETIEN	34 - 35
UN ENSEMBLE DE PARTENAIRES	36 - 37
DONNÉES TECHNIQUES	38 - 41



LE MAGNUM™ PRÊT POUR LES DÉFIS À VENIR AVEC PLUS DE PUISSANCE POUR DES CONDITIONS DIFFICILES

DEPUIS PLUS DE 170 ANS, NOUS PARTAGEONS LA MÊME VISION : POUR UNE AGRICULTURE D'AVENIR, UNE MACHINE AGRICOLE DOIT TOUJOURS ÊTRE UN PROGRÈS, UN INVESTISSEMENT RENTABLE ET UNE SOURCE DE CONFIANCE.

Case IH a joué un rôle majeur dans l'élaboration de l'agriculture, avec des noms de marques légendaires incluant Case, International Harvester et David Brown. En tant qu'inventeur du rotor de battage unique Axial-Flow® et de l'inverseur hydraulique, et comme pionnier de la transmission à variation continue, le patrimoine Case IH se poursuit. La vision avant-gardiste de nos ancêtres reste au cœur de chaque produit Case IH à ce jour. C'est avec la même passion que nous développons et produisons les machines agricoles en Europe et dans le monde. Plus de 150 000 tracteurs Magnum™ et Magnum™ CVX de Case IH en service témoignent de notre engagement à répondre aux attentes des agriculteurs à travers le monde et à les dépasser.

Cette richesse d'expérience nous a donné l'occasion de vous écouter et de concevoir des produits qui offrent précisément ce dont vous avez besoin. Nous exigeons de nous-mêmes et de nos concessionnaires le même niveau élevé de qualité dans le service que nous fournissons ensemble à nos clients. Notre réseau de 391 concessionnaires, 679 succursales et agents et 1 377 Centres de service Case IH en Europe constitue votre garantie d'un service personnalisé et professionnel. C'est ainsi que nous travaillons et gagnons la confiance de nos clients.

MAGNUM, UN NOM RÉPUTÉ, DES TRACTEURS PLEBISCITÉS PAR LES GRANDES EXPLOITATIONS ET LES ENTREPRENEURS POUR LA PRODUCTIVITÉ ET LA RENTABILITÉ QU'ILS ASSURENT.

Lancée en 1987, la série Magnum™ a évolué durant plus de 27 ans pour devenir numéro 1 des grandes exploitations et des agriculteurs exigeants. Le nouveau Magnum™ assume tous types de travaux avec rapidité et efficacité. Sa productivité est impressionnante.

Pas de journée fatigante à bord de la cabine luxueuse et confortable du Magnum™, les commandes intuitives sont disposées de manière ergonomique, l'environnement est calme et la conduite se fait en douceur. Et pour le travail de nuit, une rampe d'éclairage puissant de LED à 360° permet de voir comme en plein jour. Le Magnum Rowtrac fournit désormais des performances au champ encore supérieures, auxquelles s'ajoutent tous les avantages des chenilles, à commencer par un meilleur contact avec le sol, une traction accrue et une pression au sol moindre. Il conserve tous les atouts d'un tracteur classique tout en diminuant l'impact sur le sol lors des virages, des inversions de sens de marche et du blocage du différentiel.

MODELES	Puissance nominale ECE R120 ¹⁾ à 2 000 tr/min (kW/ch)	Puissance maximale ECE R120 ¹⁾ Power Management à 1 800 tr/min (kW/ch)	Capacité (cm ³)	Nombre de cylindres
Magnum™ 250 FPS / CVX	184 / 250	235 / 320	8 700	6
Magnum™ 280 FPS / CVX	206 / 280	258 / 351	8 700	6
Magnum™ 310 FPS / CVX / Rowtrac	229 / 311	281 / 382	8 700	6
Magnum™ 340 FPS / CVX / Rowtrac	250 / 340	301 / 409	8 700	6
Magnum™ 380 CVX / Rowtrac	279 / 379	320 / 435	8 700	6

¹⁾ ECE R120 correspond à ISO 14396 et 97/68/CE ou 2000/25/CE

27 ANNÉES DE LEADERSHIP DU MAGNUM™ LA SUCCESS STORY

Le succès de Case IH ne date pas d'aujourd'hui. Notre croissance et notre développement continus font de nous le second plus grand fabricant au monde de machines agricoles. Grâce à un développement et une évolution constante de ses gammes, Case IH propose à ses clients la plus large offre produits du marché.

1987

La première série de tracteurs Magnum™ est lancée, de 160 à 240 ch.



1993

La Série Magnum™ 7200 est lancée et établit une nouvelle norme sur le marché en termes de puissance, technologie, commodité innovante orientée client, qualité et valeur.



1998

Lancement des tracteurs MX Magnum disposant d'une traction plus élevée en raison d'une meilleure répartition du poids, une conduite plus souple et une visibilité panoramique bien meilleure.



2004

Agissant une fois de plus comme pionnier, Case IH est le premier à introduire un système de guidage installé d'usine sur le MX Magnum.



2007

Lancement des modèles Magnum 215, 235, 275 et 305 avec le premier écran tactile AFS Pro 600, et les automatismes de champ et de transport.



2009

La fonction APM de gestion automatique de la productivité est lancée sur la série Magnum™ pour une meilleure efficacité énergétique.



2012

Le Magnum™ célèbre son 25^{ème} anniversaire.



2014

Case IH lance les modèles Magnum™ CVX de 250 à 380 ch et fête son 150 000^{ème} Magnum™.



2015

Le Magnum 380 CVX de Case H est élu Tracteur de l'année 2015 ; lancement du Magnum Rowtrac.





LA GAMME MAGNUM™ UNE PRODUCTIVITÉ QUI APPORTE DES RENDEMENTS ÉLEVÉS

LA NOUVELLE GAMME MAGNUM™ VA AU-DELÀ DE VOS ATTENTES

Inégalé en termes de puissance et d'efficacité, de confort et de fonctionnement intuitif, le nouveau Magnum™ affiche une productivité record tout en faisant chuter les coûts d'exploitation. C'est l'aboutissement de 27 années d'évolution du Magnum™, fondé sur le travail performant de 150 000 machines à travers le monde. Le nouveau Magnum™ vous apporte une fiabilité irréprochable et un retour sur investissement élevé.



UN VRAI CONFORT EN CABINE

Vous ne serez jamais fatigué au volant du Magnum™ après de longues journées de travail grâce à la disposition ergonomique des commandes et à l'excellente visibilité sur vos outils à l'avant comme à l'arrière. Les nouveaux rétroviseurs grand angle vous permettent de contrôler votre remorque durant le transport. La rampe d'éclairage à LED sur 360° vous permettra de continuer à travailler de nuit, sans ralentir. Les suspensions du siège, de la cabine, de l'essieu et des attelages avant et arrière procurent une conduite en douceur tandis que les faibles niveaux sonores et la climatisation automatique créeront un environnement confortable.



UN FONCTIONNEMENT INTUITIF POUR GARDER LE CONTRÔLE

En un coup d'œil, toutes les informations sont indiquées sur un tableau de bord parfaitement intégré et l'écran AFS PRO 700™ délivre toutes les données du tracteur et ses fonctionnalités. Le nouvel accoudoir Multicontroller facilite encore son utilisation : les boutons sont parfaitement identifiés et reconnaissables au toucher. Ils sont lumineux pour le travail de nuit. Les modèles Full Powershift possèdent une nouvelle commande qui gère automatiquement la vitesse en fonction de la puissance demandée. Les commandes de votre Magnum™ sont toutes à portée de main.

AVANTAGES

- Confort accru grâce à un système de suspension à 5 points
- Pack d'éclairage LED sur 360°
- Transfert de puissance au sol maximum avec le Magnum Rowtrac
- Solution de guidage automatique AFS AccuGuide complètement intégrée





DE LA PUISSANCE SOUS LE CAPOT

Le moteur 6 cylindres de 8,7 litres est conçu pour délivrer de la puissance et optimiser la consommation de carburant. Il permet au nouveau Magnum™ de délivrer un couple maximum dans une meilleure gamme de régime moteur. Grâce au système unique Case IH de traitement des gaz d'échappement Hi-eSCR, les normes d'émission Stage IV sont atteintes. Résultat : de la puissance supplémentaire, une plus grande efficacité énergétique avec une performance de couple imbattable.



PUISSANT AU CHAMP ET SUR ROUTE

Il est possible d'opter pour la transmission Full Powershift avec gestion automatique de la productivité (APM) qui réduit automatiquement le régime moteur pour s'adapter aux besoins de puissance. Ou bien, choisir la transmission à variation continue qui fait du Magnum™ CVX, le tracteur parfaitement polyvalent sur route comme au champ, avec une conduite en mode automatique de 0 à 40 km/h.



NÉ POUR ÊTRE PUISSANT

Le nouveau Magnum™ offre une capacité de relevage arrière jusqu'à 10 932 kg avec un relevage avant totalement intégré d'une capacité maximale de 4275 kg. En option, il est possible d'ajouter une prise de force frontale. Pour les équipements qui demandent beaucoup de puissance, le Magnum™ peut être équipé d'une pompe hydraulique Twin Flow de 282 L/min. Vous pouvez disposer de 6 distributeurs auxiliaires électro-hydrauliques maximum afin d'accéder à un grand nombre de fonctions.



DE LA PUISSANCE LÀ OÙ VOUS EN AVEZ BESOIN

Là où les pneus trouvent leur limite, le Magnum Rowtrac offre un meilleur comportement, tout en diminuant la formation d'ornière et évitant l'arrachement de sol, et assure une transmission de puissance au sol totale en courbe. Le Magnum Rowtrac adhère comme un chenillard, mais tourne comme un tracteur.



AFS® : OPTIMISEZ LES RENDEMENTS AVEC L'AGRICULTURE DE PRÉCISION

L'écran tactile intégré AFS PRO 700™, vous livre toutes les informations majeures, depuis la consommation de carburant jusqu'à la charge moteur. En fonction des conditions de travail, il permet d'ajuster facilement et rapidement les réglages des différents équipements ainsi que de contrôler les outils compatibles ISOBUS. Et pour gagner en efficacité et en performance, vous pouvez choisir parmi une gamme complète de solutions de guidage, offrant des niveaux de précision allant jusqu'à 2,5 cm.



- A** ESPACE DE STOCKAGE EN CABINE À VOTRE GAUCHE
- B** SIÈGE PASSAGER GRAND CONFORT
- C** TAPIS DE SOL DE LUXE REDUISANT LES BRUITS DE LA TRANSMISSION
- D** SIÈGE CHAUFFE ET VENTILE AVEC UN COUSSIN BAS EXTENSIBLE / RÉTRACTABLE
- E** ÉCRAN TACTILE AFS PRO 700™
- F** ACCOUDOIR MULTICONTROLLER
- G** COMMANDE DE CLIMATISATION AUTOMATIQUE



Tout est facilement réglable afin de personnaliser votre poste de travail.



Un confort suprême offert par un siège en cuir rouge qui s'adapte à votre poids, avec coussin chauffant et suspension automatique.

CONFORTABLE ET SILENCIEUX POUR DE LONGUES JOURNÉES DE TRAVAIL

La cabine Surveyor du Magnum™ est proche de la perfection. En entrant, on est agréablement surpris par la sensation luxueuse de la sellerie en cuir de qualité, le siège ergonomique suspendu, les commandes parfaitement bien positionnées à portée de main. La cabine Surveyor est conçue pour vous donner le meilleur en termes de confort.

UN POSTE DE TRAVAIL SUR MESURE

Chaque élément (volant, siège et accoudoir Multicontroller) est facilement réglable. Vous personnalisez et adaptez votre poste de travail afin d'avoir la meilleure position de conduite et la plus agréable possible.

UN ENVIRONNEMENT DE TRAVAIL IDÉAL

Les niveaux sonores exceptionnellement bas de 67 dB(A) et la climatisation automatique créent un environnement de travail idéal. Dans la cabine, et en option, la moquette au sol épaisse ajoute à la sensation de confort et réduit encore les niveaux sonores. Finie la sensation de longues et dures journées de travail avec le Magnum™.

UN CONFORT HAUT DE GAMME

Le siège à suspension semi-active en cuir avec chauffage et coussin réglable vous assure une conduite à la hauteur d'une berline haut de gamme. La suspension automatique du siège réagit au poids du conducteur pour une conduite en douceur. Le passager sera également installé confortablement sur un siège, disponible aussi en cuir rouge, et doté d'un dossier et d'une ceinture de sécurité homologuée.

RESTEZ CONNECTÉ

Vous pouvez rester connecté toute la journée avec le nouveau système Bluetooth et sa connexion mobile instantanée.

TRAVAILLEZ PLUS LONGTEMPS ET RESTEZ EFFICACE 24/24H ET 7/7 J DANS TOUTES LES CONDITIONS

100% DE VISIBILITÉ

La vue panoramique de la cabine offre une excellente visibilité, tandis que le capot a été conçu pour garantir une vision parfaite sur tous vos outils. Pour vos travaux de nuit, les 34 400 lumens du système d'éclairage à LED vous autoriseront une visibilité sur 360 degrés, notamment sur vos outils les plus larges.

UNE CONDUITE SOUPLE – UN SYSTÈME DE SUSPENSION 5 POINTS

Le Magnum™ a sorti le grand jeu avec son système de suspension. Les suspensions du siège, de la cabine, de l'essieu, du relevage avant et arrière sont ajustées à la perfection. La conception du pont avant suspendu sur les tracteurs Magnum™ isole le conducteur des chocs. Lorsque vous vous asseyez au volant d'un Magnum™, vous expérimentez la conduite la plus douce de votre vie.

UNE PARFAITE ADHÉRENCE

La suspension du pont avant du Magnum™ procure une adhérence au sol optimale. C'est l'assurance d'une parfaite stabilité, d'une très grande traction et d'un meilleur contrôle sur terrains accidentés. Que vous rouliez sur un sol accidenté ou à grande vitesse, cette conception assure une conduite sans rebonds ni secousses tout transférant la puissance nécessaire au sol. Cette suspension présente l'avantage de demander moins d'entretien que les autres systèmes. Le Magnum™ va partout où vous le souhaitez... confortablement installé et en toute sécurité.





La cabine suspendue vous offre un transport plus doux que ce soit sur route ou sur terrain accidenté.



Une stabilité parfaite, une conduite en douceur et une puissance garantie grâce à la suspension avant.



Toutes les informations sur les performances du tracteur d'un coup d'œil.

UN FONCTIONNEMENT INTUITIF POUR TOUT CONTRÔLER

Pour vous faciliter la conduite et gagner du temps, tous les tracteurs Case IH, du Maxxum® jusqu'au Quadtrac®, sont conçus avec la même disposition des commandes. Ainsi, aucun souci de mise en route quand vous changez de tracteur. Vous savez où se trouvent les fonctions majeures. Vous avez toutes les informations nécessaires en un coup d'œil sur l'écran du montant avant droit et toutes les commandes à portée de main sur l'accoudoir Multicontroller. Confort et contrôle : pas de temps de perdu !

LE POSTE DE COMMANDE

Le Multicontroller, le panneau de commande intuitif ICP et l'écran tactile AFS PRO 700™ intègrent toutes les fonctions du tracteur. Toutes les commandes sont à portée de main, à un seul endroit facile d'accès : sélection de vitesse, changement de direction, accélérateur, gestion des bouts de champs, distributeurs auxiliaires, commandes du relevage arrière, prise de force, joystick... Le fonctionnement est tellement intuitif qu'un chauffeur novice n'aurait aucun problème à le conduire et serait très performant.

OPTIMISEZ VOS PERFORMANCES

L'AFS PRO 700™ vous donne toutes les informations dont vous avez besoin : les performances du tracteur, la consommation de carburant, la charge moteur ou le régime de prise de force... le tout en un seul coup d'œil ! L'écran tactile est intuitif et vous pouvez rapidement ajuster les réglages des différents outils en fonction des conditions de travail. Pour le rendre encore plus facile d'utilisation, il est possible de personnaliser les différents écrans afin d'afficher vos informations majeures.

TOUT EST SOUS CONTRÔLE

L'écran des performances situé sur le montant avant droit indique l'essentiel des informations de votre tracteur : régime moteur, vitesse réelle, enclenchement du frein et sens d'avancement. Tout est clairement affiché à un endroit stratégique, pour tout avoir sous contrôle.



- A** ÉCRAN TACTILE AFS PRO 700™
- B** MULTICONTROLLER
- C** COMMANDES DES DISTRIBUTEURS AUXILIAIRES VIA UN JOYSTICK
- D** ICP – PANNEAU DE COMMANDE INTUITIF
- E** PRISE DE FORCE AVANT / ARRIÈRE ON/OFF
- F** COMMANDES DE REGLAGE DE L'HYDRAULIQUE

UNE PUISSANCE ET UNE PERFORMANCE LEADER AU CHAMP PUISSANT DANS, TOUTES LES OPÉRATIONS

Au volant du Magnum™, vous profitez de toute l'efficacité de la technologie à faibles émissions, FPT Industrial, spécificité Case IH. L'expérience acquise sur des milliers de tracteurs en action dans le monde entier, sur route et au champ, permet le développement et la production de moteurs spécifiques aux exigences agricoles.

Tous les modèles Magnum™ répondent aux normes des émissions Stage IV avec la technologie brevetée de réduction catalytique sélective à haute efficacité (Hi-eSCR) développée par FPT Industrial pour Case IH. Il s'agit d'une évolution du système éprouvé Stage IIIB. Résultat : les tracteurs Magnum™ développent plus de puissance en consommant moins de carburant. Ils sont très réactifs et fiables – le tout avec les niveaux d'émissions très faibles du Stage IV.

PUISSANT EN TOUTES CIRCONSTANCES

Les moteurs Magnum™ 6 cylindres, 8,7 litres, à rampe commune avec turbocompresseur et air refroidi sont conçus pour délivrer une puissance maximale. La gestion de puissance moteur s'adapte à vos besoins avec une consommation de carburant réduite : 10% de remontée de puissance à 1 800 tr/min. En cas de chute de régimes sous charge, la gestion de puissance délivre jusqu'à 38 ch. supplémentaires. Cela vous donne ainsi le coup de pouce nécessaire pour gérer les conditions les plus difficiles. De plus, le Magnum™ dispose d'un turbocompresseur à géométrie variable qui ajuste l'alimentation en air en l'optimisant en fonction des conditions changeantes. Il permet notamment d'obtenir plus de couple à bas régime.

UNE EFFICACITÉ ÉNERGÉTIQUE PUISSANTE

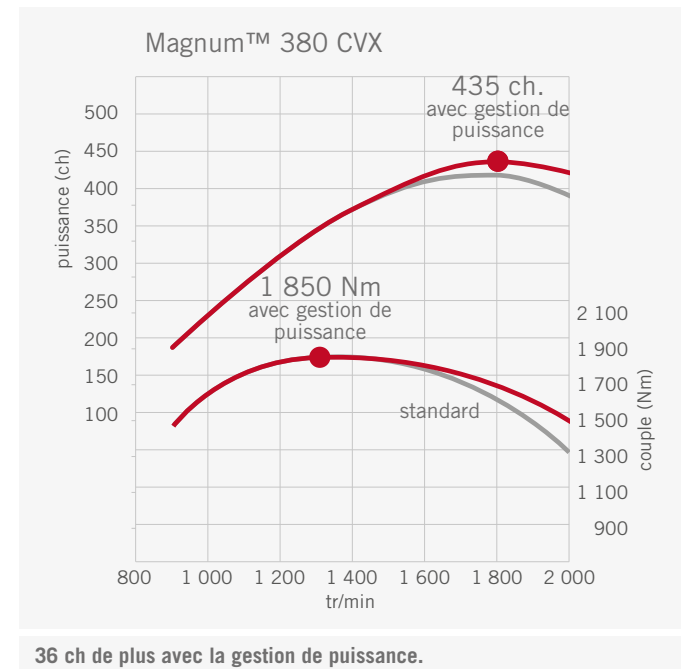
En plus de sa faible consommation énergétique issue de la technologie Hi-eSCR, le Magnum™ délivre un couple maximum de 1 850 Nm ; il est le meilleur dans sa catégorie avec un gain de puissance de 10%.

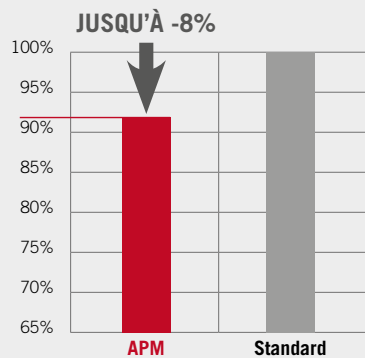
Le nouveau Magnum™ délivre un couple maximum sur des plages de régime moteur de 1 300 à 1 400 tr/min. Résultat : des économies de carburant conséquentes car le moteur délivre plus de puissance sur des régimes moteur plus bas.



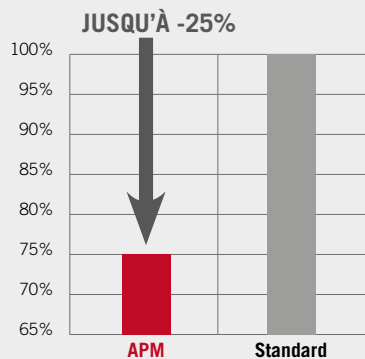


Une interaction parfaite entre la transmission et le moteur. Des moteurs FPT Industrial fabriqués à l'usine Case IH.





Une consommation de carburant réduite grâce à l'automatisme de route



Automatisme de champ : un ajustement parfait pour garantir votre productivité.



La transmission Full Powershift 23x6 avec vitesses rampantes transfère la puissance au sol.





AVANTAGES

- Transmission Full Powershift de 40 km/h 19x4
- Full Powershift 23x6 avec super-réducteur
- Le système de gestion automatique de la productivité (APM) Diesel Saver™ optimise l'efficacité du tracteur

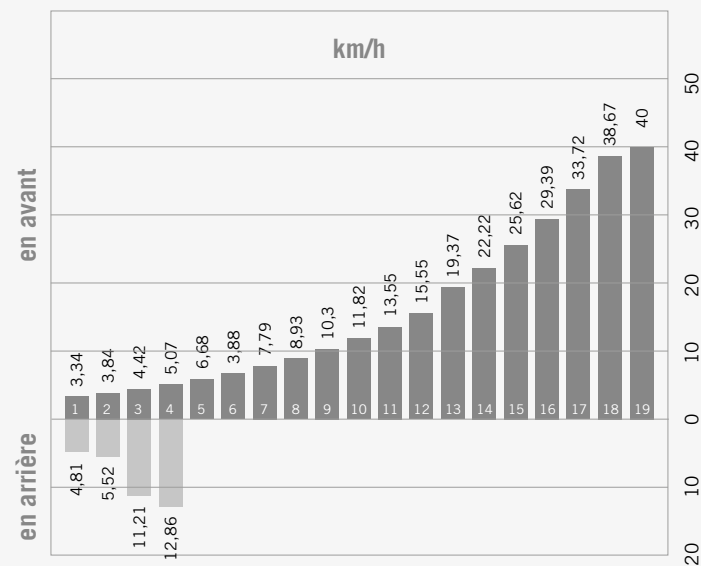
TRANSMISSION FULL POWERSHIFT : PUISSANCE INÉGALÉE AU CHAMP

Le changement automatique des rapports de la transmission Full Powershift du Magnum™ vous assure un changement de vitesse en douceur de zéro à 40 km/h. Lorsque vous avez un travail à effectuer en vitesse lente, vous pouvez choisir la transmission rampante optionnelle avec 5 rapports avant et 2 arrière. Et tout cela avec une efficacité énergétique exceptionnelle puisque le système de gestion automatique de productivité (APM), avec économiseur de carburant, ajuste automatiquement le rapport et le régime moteur au mode le plus économe en carburant.

UNE EFFICACITÉ OPTIMALE – EN MODE AUTOMATIQUE

Sur un Magnum™, restez concentré sur votre travail car l'APM gère automatiquement les accélérations et les ralentissements afin de réduire la consommation de carburant. Au choix, en mode route ou au champ, l'APM optimise en permanence l'efficacité du tracteur en fonction des conditions. Au champ, vous pouvez définir une vitesse stable jusqu'à 23 km/h. L'automatisme de champ change les vitesses et le régime moteur s'ajuste continuellement en fonction de la tâche et du terrain. Sur route, vous pouvez définir une vitesse d'avancement sur une plage variable. Là encore, la fonction automatisme de route ajuste le régime moteur et change de vitesses afin de maintenir la meilleure efficacité énergétique.

Transmission Full Powershift 19x4 à 40 km/h



TRANSMISSION CVX : UNE TRACTION OPTIMALE

Efficacité inégalée de la transmission à variation continue sur le Magnum™ CVX ! Elle est disponible sur tous les modèles de la gamme et de série sur le Magnum™ 380 avec le stop actif et 4 plages de vitesse mécaniques, et délivre une efficacité optimale tandis que vous vous concentrez sur votre travail.

UNE CONSOMMATION ÉNERGÉTIQUE PARFAITEMENT OPTIMISÉE

Le Magnum™ CVX est conçu pour consommer le moins possible de carburant quelles que soient les applications et les conditions. Sur route, il atteint les 40 km/h à seulement 1 400 tr/min, vous économisez donc du carburant à chaque tonne transportée. Au champ, pour des travaux à vitesse réduite, la gamme rampante intégrée et indépendante du régime moteur assure une performance économique. La gestion automatique de productivité (APM) ajuste automatiquement le régime moteur aux besoins de puissance.

UN TRANSFERT TOTAL DE PUISSANCE

La transmission du Magnum™ CVX transfère la puissance du moteur vers la transmission de façon mécanique. C'est la garantie d'obtenir une traction optimale assurant une transmission de puissance au sol totale sans déperdition.

EFFICACE DANS LES PENTES

Le Magnum™ CVX vous permet de travailler facilement dans toutes les conditions, même dans des pentes abruptes, avec la fonction stop actif, de série sur tous les modèles CVX. Cette fonction maintient le tracteur à l'arrêt dans une pente et vous permet de redémarrer sans avoir à utiliser l'embrayage ou les freins.

ECODRIVE™ – ÉCONOMISEZ DU CARBURANT DE FAÇON INTUITIVE

En utilisant le double levier ECDRIVE, le conducteur peut fixer un régime moteur minimal et maximal afin d'adapter la performance et l'efficacité moteur à chaque travail. Le Magnum™ CVX cherche alors l'efficacité énergétique optimale.





AVANTAGES

- Transmission à variation continue de 0 à 40 km/h économique
- Gestion automatique de la productivité (APM) optimisant les économies de carburant
- La fonction « stop actif » permet l'immobilisation sous charge du tracteur sans l'usage des freins



Transmission CVX – une conduite en continu de 0 à 40 km/h.



Des performances exceptionnelles. Choisissez votre vitesse entre 0 et 40 km/h

UNE PUISSANCE MASSIVE À BAS RÉGIME

Le régime de puissance maximale du nouveau Magnum™ correspond au régime de prise de force nécessaire. Ainsi, la prise de force 1 000 tr/min fournit son maximum de performance au régime moteur de 1800 tr/min. Pour d'autres applications, optez pour les régimes 540/1000 tr/min avec arbres interchangeables.

PUISSANT PAR NATURE

La prise de force arrière procure une puissance progressive jusqu'à 1 803 tr/min tout en réduisant la consommation de carburant et le bruit. De plus, le positionnement de l'embrayage de prise de force sur l'arbre supérieur assure un fonctionnement encore plus silencieux. Les deux régimes de prise de force, 540 et 1000 tr/min pourront facilement entraîner n'importe quel outil. Le système activé hydrauliquement et contrôlé électroniquement permet des modulations en douceur et protège les composants.

UN FONCTIONNEMENT EFFICACE ET FACILE

Lorsque vous devez changer d'outil, l'arbre de prise de force est facile à manipuler. Avec la gestion de prise de force, les équipements fonctionnent très efficacement selon 2 modes : le mode « Auto » ou le mode « Heavy » pour des outils lourds comme les broyeurs ou les presses à haute densité.

UNE PRISE DE FORCE FRONTALE EXCEPTIONNELLE

La prise de force frontale de 1 000 tr/min est aussi très performante. Elle fonctionne avec une vitesse moteur de 1 804 tr/min et délivre une puissance maximale de 230 ch avec ses arbres de 1,3/8 pouces et 6 cannelures.



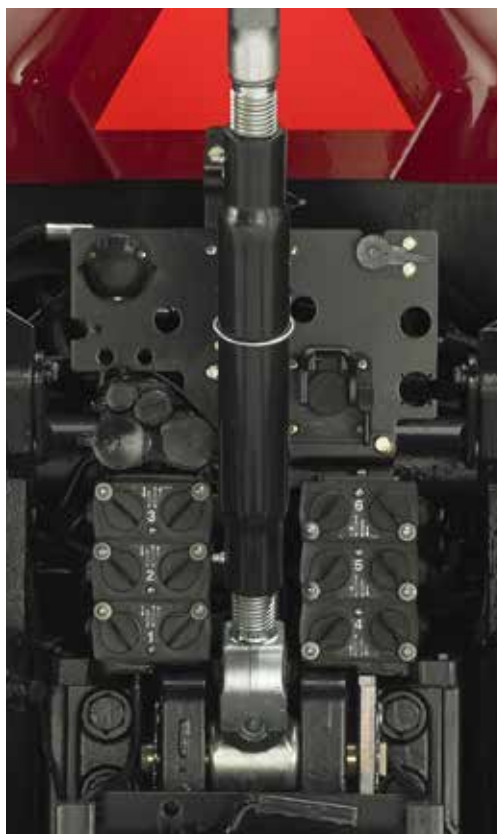


AVANTAGES

- Prise de force arrière 540/1000 tr/min en ligne avec le régime de puissance maximale du moteur
- Gestion de la prise de force
- La prise de force à engagement progressif prend soin de vos outils
- Une prise de force avant pour une productivité accrue



Un relevage avant parfaitement intégré avec une capacité maximale de 4 275 kg.



Pas de limites d'utilisation avec les 6 distributeurs électro hydrauliques à l'arrière.



Contrôlez vos distributeurs auxiliaires via le moniteur AFS PRO 700™.



Un fonctionnement facile et sûr avec les commandes externes.



AVANTAGES

- Jusqu'à 10 932 kg de capacité de relevage arrière
- Capacité de relevage avant atteignant 4275 kg
- Atteint un débit impressionnant de 282 l/min pour les outils les plus exigeants
- 6 distributeurs auxiliaires électroniques

UN ATTELAGE POLYVALENT POUR TOUS TYPES D'OUTILS

Avec une capacité de relevage maximale de 10 932 kg, le système hydraulique est conçu pour vous donner toute la puissance requise. Un choix de pompes est disponible pour assurer une puissance adaptée à vos besoins : une pompe de série qui délivre 166 l/min, une pompe haut débit de 221 l/min ou, pour les plus gros outils, une pompe Twin Flow de 282 l/min avec deux pompes à cylindrée variable. De série, le Power Beyond vous offre la possibilité de piloter les distributeurs de l'outil. La compensation automatique du débit réduit la consommation de carburant. Ainsi, vous bénéficiez de tous les avantages de la puissance hydraulique du Magnum™ en faisant des économies.

UNE POLYVALENCE À TOUTES EPREUVES

La conception du système hydraulique avancé du Magnum™ à pression et débit compensés (PFC) et ses 6 distributeurs auxiliaires électro hydrauliques, vous permettent d'effectuer tous vos travaux. Fabriqués dans notre usine de Racine, USA, les distributeurs auxiliaires délivrent chacun jusqu'à 140 l/min, une puissance adaptée à vos besoins.

UN FONCTIONNEMENT FACILE

Les distributeurs auxiliaires sont faciles à configurer, en manipulant un bouton ou via l'écran tactile. La programmation de la temporisation vous permet d'activer un distributeur pendant une durée déterminée d'une simple pression du levier. La fonction « power beyond » est disponible pour fournir de la puissance hydraulique, à l'outil attelé.

UN ATTELAGE ROBUSTE POUR LES GROS OUTILS

Doté d'une barre oscillante et d'un relevage à contrôle d'effort électronique d'une capacité maximale de 10 932 kg, le Magnum vous assure un travail performant avec des outils larges et lourds.

D'autres fonctions essentielles : le contrôle de patinage et le compensateur d'oscillation qui permet de minimiser les rebonds durant le transport avec un outil attelé.

UN ATTELAGE AVANT INTÉGRÉ

Le relevage avant totalement intégré offre une capacité maximale de 4 275 kg. Il est équipé de coupleurs hydrauliques, et en option, une prise de force avant peut être ajoutée.





VOTRE MAGNUM™ COMME VOUS LE SOUHAITEZ

Pour obtenir le Magnum™ qui vous correspond le mieux et qui délivre un maximum de performance, faites monter d'usine les pneus, ou le lestage que vous souhaitez.

LES PNEUS

Vous pouvez choisir parmi une large gamme de pneumatiques pour une parfaite traction et le moins de patinage possible. Vous pouvez choisir des pneus jusqu'à 2,15 mètres de diamètre.

LE LESTAGE

Sélectionnez le bon ensemble de masses pour votre Magnum™ et notamment dans les roues arrière qui apporte encore plus de traction.

LE PONT AVANT

Les modèles Magnum™ sont équipés d'un pont avant classe 4.75 ou classe 5, fabriqué dans notre usine de Racine, USA. La suspension du pont avant améliore nettement le confort du conducteur et offre également de meilleures performances en terme de traction.

LE PONT ARRIERE

Tous les modèles Magnum™ disposent d'un arbre de roue de 98 pouces (2,50 m) de différent diamètre, pour répondre aux diverses applications. Les capacités de freinage ont été augmentées pour s'adapter à la puissance et au poids importants des nouveaux modèles Magnum™.



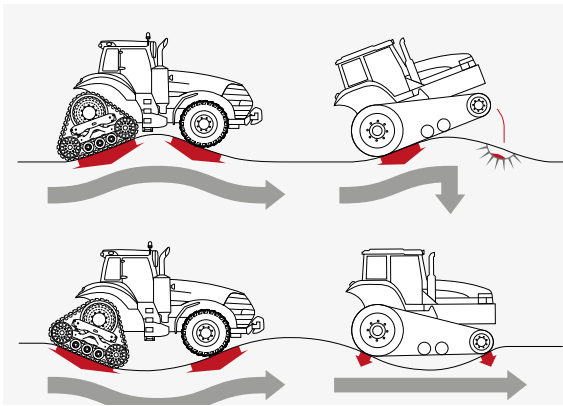
Transférez une puissance massive au sol.



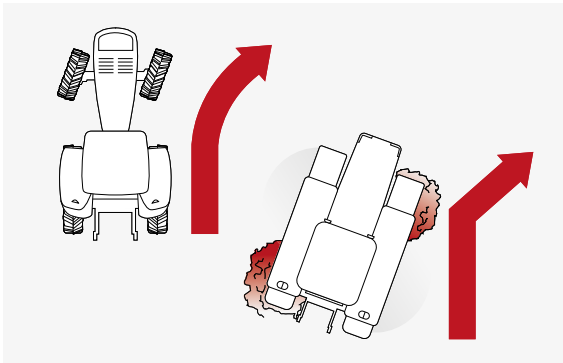
Une large gamme de pneumatiques et de lestages.



Un rayon de braquage imbattable de 4,8 m.



Confort de conduite et surface en contact avec le sol optimisés.



Puissance au sol 100 % du temps même dans les virages, contrairement aux engins à chenilles doubles.



Le principe adopté pour le Magnum Rowtrac est le même que pour le Quadtrac avec quatre points de contact avec le sol.



AVANTAGES

- Tourne comme un modèle à roues, mais a la portance d'un modèle à chenilles
- Pont arrière conçu pour fonctionner sur chenilles
- 3 modèles disponibles de 310, 340 et 380 ch
- 100 % de transfert de puissance avec le système à entraînement positif



MEILLEURE RÉPARTITION DU POIDS LAISSEZ VOUS PORTEZ SUR LE CHAMP

Une meilleure portance, une manœuvrabilité améliorée et une flexibilité accrue sont les trois raisons pour lesquelles le nouveau Magnum Rowtrac est la meilleure solution pour vos cultures. Si vous travaillez dans une région où les conditions d'humidité du sol peuvent retarder votre travail et par conséquent, le semis, le Magnum Rowtrac vous permettra d'entrer dans la parcelle plus tôt quand d'autres tracteurs devront rester sous le hangar. Vous bénéficiez de périodes de travail plus longues, d'une puissance de traction supérieure, d'un tassement moindre du sol et d'un orniérage réduit, sans compter que les journées de travail deviennent plus productives. Magnum Rowtrac - Construit pour s'adapter à votre mode de culture.



TRAIN DE ROULEMENT

- Le train de chenille se compose d'un barbotin à entraînement positif, de deux galets tendeurs et trois galets intermédiaires.
- Les galets intermédiaires sont montés sur silentblocs pour absorber les chocs et compenser le dévers du terrain.
- La tension des chenilles est automatique comme sur les Quadtrac.



ENTRAÎNEMENT POSITIF

- Cette solution élimine le patinage entre le barbotin et la chenille : l'entraînement est continu quelles que soient les conditions.
- Système de chenille dessiné et fabriqué par Case IH.

AVANTAGES

- Impact moindre sur le sol dû à un essieu directeur classique
- Tenue de route et stabilité supérieures
- Largeurs de chenilles de 61 cm et 76,2 cm
- Largeurs de voies de 193 cm, 203,2 cm et 223.5 cm



IMPACT MOINDRE SUR LE SOL ET TRACTION ACCRUE

Dessinés pour offrir un équilibre parfait, les tracteurs Magnum Rowtrac offrent des options de voies et de chenilles adaptées à vos cultures et au type de sol ; leurs chenilles arrière oscillantes assurent un transfert optimal de la puissance au sol même en courbes serrées. Ces tracteurs offrent quatre points de contact avec le sol, ce qui réduit la pression et se traduit par un transfert de masse moindre de l'avant vers l'arrière par rapport aux systèmes à deux chenilles. La manœuvrabilité et la maniabilité sont celles d'un tracteur à roues.

LES CHENILLES QUI ONT RÉVOLUTIONNÉ LE SECTEUR

Les chenilles arrière oscillent et pivotent pour maintenir une empreinte au sol plane qui optimise le transfert de puissance au sol. Grâce à cette solution, la traction n'est pas affectée quel que soit le type d'outil, avantage auquel s'ajoute un meilleur comportement sur terrain accidenté.

DES SOLUTIONS PERSONNALISÉES POUR S'ADAPTER À VOS CULTURES

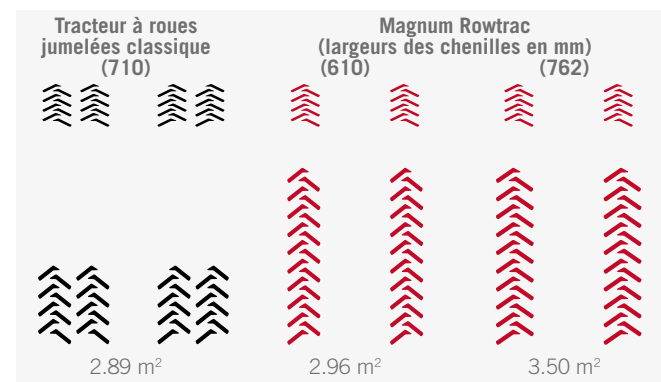
Quel que soit le type de votre exploitation, la conception du train de roulement du Magnum Rowtrac s'adapte à votre mode de culture. Les différentes voies proposées apportent la flexibilité indispensable pour vos applications.

LARGEURS DE VOIES ET DE CHENILLES DISPONIBLES

- Largeur de voie : 193 cm, 203,2 cm et 223,5 cm
- Largeur de chenilles disponible : 61 cm et 76,2 cm



Les roues et les chenilles restent en contact avec le sol pour une traction maximale.



Par rapport à un tracteur à roues jumelées, le Magnum Rowtrac offre le double avantage d'avoir une plus grande surface de contact tout en réduisant la largeur hors-tout, ce qui simplifie le transport sur route.



Qualité de roulement et stabilité supérieures en champ.

CENTRE D'ASSISTANCE AFS



0805 5407 47
afsupporteur@caseih.com

CASE IH
CONTRACTOR

AVANTAGES

- Antenne GLONASS/GPS
- Solution économique à signal RTX
- Signal RTK de haute précision en option
- Guidage automatique AccuGuide intégré
- Tableau de bord avec surveillance des paramètres
- Alertes en cas de dépassement d'une zone prédéfinie.



AFS AccuGuide™ : un guidage basé sur les systèmes GPS et GLONASS pour une précision de dernière génération, indépendante des conditions de culture. Des niveaux de précision disponibles en dessous de 2,5 cm.



Le système xFill comble les lacunes du signal RTK jusqu'à 20 min.



Suivez l'ensemble de votre matériel avec l'AFS-Connect™.

SYSTEME AFS DE CASE IH LE SUCCÈS AVEC PRÉCISION

Le système Advanced Farming System AFS® de Case IH, à la pointe de l'agriculture de précision depuis plus d'une décennie, permet aux agriculteurs de tout maîtriser du semis à la récolte. Les outils AFS® de Case IH répondent à tous vos besoins pour atteindre une précision constante de moins de 2,5 cm. Ils réduisent les chevauchements et donc les coûts d'intrants tout en augmentant votre potentiel de rendement.

CONTROLE AVANCE DU VEHICULE

Si vous cherchez à configurer et contrôler un véhicule de manière interactive, ne cherchez plus : les écrans tactiles AFS Pro vous permettent de surveiller le rendement, l'utilisation de carburant et la productivité, de connecter des caméras externes, de consigner des enregistrements de travail et de gérer les équipements ISOBUS. Les écrans tactiles AFS Pro sont interactifs, entièrement personnalisables et compatibles avec l'ensemble de votre flotte Case IH.

SOLUTIONS DE GUIDAGE DE VEHICULE

Si vous recherchez un système de guidage, nous pouvons vous proposer de simples kits de direction à barre de guidage faciles à poser, mais aussi des solutions totalement automatisées et intégrées AccuGuide. La précision requise dépend de vos besoins. Les systèmes RTK haut de gamme peuvent offrir une précision de 2,5 cm. L'option xFill peut réduire les intervalles de signaux RTK de 20 minutes.

LOGICIEL DE GESTION D'EXPLOITATION AFS®

Nombre de variables s'appliquent en agriculture ; il est donc essentiel de comprendre ce qui se passe et pourquoi. Il est temps de gérer votre exploitation agricole autrement, en prenant des décisions basées sur des faits. Avec la suite logicielle AFS™ Farm Management de Case IH, vous pouvez voir, pour chaque parcelle, les tâches effectuées, la productivité atteinte, le carburant consommé pour chaque tâche et, plus important encore, votre rendement. Prévoyez le futur dès aujourd'hui

SYSTEME TELEMATIQUE AFS CONNECT

Le système télématique AFS Connect™ de Case IH permet aux exploitants agricoles de surveiller et de gérer leurs machines depuis leur bureau, en observant leurs performances en temps réel sur ordinateur, grâce à l'utilisation de signaux GPS et des réseaux de données sans fil. L'analyse des données permet d'améliorer la logistique, de minimiser la consommation de carburant et d'optimiser les performances.



Suivi des performances.



Paramétrage du véhicule.



Compatibilité ISOBUS.



AVANTAGES

- Écran tactile AFS Pro 700 intuitif
- Contrôle des outils via une connexion ISOBUS
- Automatisation de 32 fonctions de bout de champ grâce au HMC
- Productivité accrue avec les informations en temps réel

UNE PRÉCISION INTÉGRÉE POUR UNE PRODUCTION MAXIMALE

Toutes les données d'agriculture de précision sont facilement accessibles sur l'écran tactile AFS PRO 700™ de Case IH, totalement intégré à l'accoudoir des modèles Magnum™ et Magnum™ CVX. De plus, pour compléter l'automatisation de toutes les fonctions majeures du tracteur, y compris le séquençage allant jusqu'à 32 fonctions de bout de champ, l'écran AFS® garde en mémoire le travail accompli, la consommation de carburant, les coûts d'exploitation et plus encore. Voici juste quelques exemples :

LES INFORMATIONS TRANSMISES :

- Le suivi des performances : suivi global, par jour et par tâche. Toutes les données des écrans AFS® peuvent être sauvegardées sur une clé USB pour une analyse ultérieure, au bureau, si nécessaire.
- Les réglages du matériel : une série d'écrans AFS® vous permet d'affiner les paramètres du tracteur. Il est facile de régler les débits et les temporisations de chaque distributeur hydraulique.
- Des informations sur le relevage : vous sauvegardez des réglages pour chaque outil en fonction des conditions de travail. La prochaine fois que vous attelez la charrue, par exemple, vous n'avez qu'à ouvrir le fichier, choisir le bon réglage et vous démarrez.
- Une totale compatibilité ISOBUS : attelez n'importe quelle machine compatible pour afficher l'interface utilisateur de la machine en pressant les boutons de commande de l'écran AFS®. Pas besoin d'un boîtier de commande séparé ou de câbles à l'intérieur de la cabine.
- Entrée vidéo : vous pouvez afficher une vidéo fournie par une caméra située à l'arrière d'une remorque autochargeuse ou d'une presse. Ainsi, vous pouvez contrôler ce qui se passe derrière vous sans avoir à quitter la zone de travail des yeux
- Une large gamme de solutions de guidage est disponible pour s'adapter à vos besoins. Une solution totalement automatisée et intégrée, montée d'usine, vous offre la précision extrême pour les cultures à haute valeur ajoutée. Autre possibilité : un kit de conduite simple avec barre lumineuse prête à l'emploi peut aussi être installé.



L'ÉCRAN TACTILE AFS PRO 700™

L'écran AFS Pro 700, facilite le suivi du parc matériel, analyse les performances et améliore la productivité par des réglages programmables. Il permet de commander tous les équipements ISOBUS.



ENTRETIEN QUOTIDIEN RAPIDE ET SIMPLE

SOYEZ PRODUCTIF DU MATIN AU SOIR !

Avec des journées bien remplies, on veut passer le moins de temps possible sur l'entretien du tracteur. Avec le nouveau Magnum™, les contrôles quotidiens et l'entretien sont faciles, rapides. Par exemple, le nouveau bloc-radiateur pivotant est facile à nettoyer et le filtre à air est positionné de façon pratique pour un entretien rapide.

UNE DISPONIBILITÉ MAXIMALE, DES COÛTS D'ENTRETIEN RÉDUITS

Avec le Magnum™ et la technologie Efficient Power, on ne s'arrête pas de travailler ! La maintenance et les temps d'immobilisation coûteux sont considérablement réduits. L'entretien tous les 600 heures en est une preuve.



UN ACCÈS PRATIQUE

De nouvelles marches et mains courantes sur le côté droit pour une bonne stabilité lorsque vous devez accéder aux fenêtres, aux rétroviseurs et au récepteur AFS®.



UN NETTOYAGE RAPIDE ET FACILE

Les blocs-radiateurs pivotent pour le nettoyage.



ACCESSIBILITÉ MOTEUR AISÉ

Le capot moteur fait d'une seule pièce se soulève grâce à des vérins à gaz et offrent deux positions (45 et 90 degrés), même avec un outil monté à l'avant.



UN REMPLISSAGE FACILE

Les réservoirs de carburant et d'AdBlue® sont accessibles depuis le sol.





DE NOMBREUSES SOLUTIONS

Acheter un tracteur Case IH, c'est être sûr de la qualité du produit et c'est aussi pouvoir s'appuyer sur le meilleur réseau de concessionnaires. Les concessionnaires Case IH aident, conseillent et peuvent financer l'achat de votre matériel. Ils sont proches de vous, sont à l'écoute pour vous accompagner et vous apporter le service dont vous avez besoin. C'est ainsi que Case IH a su gagner la confiance de ses clients.

CNH PARTS
INDUSTRIAL & SERVICE

PIÈCES ET SERVICE POUR UN ÉQUIPEMENT OPÉRATIONNEL

L'ensemble des pièces et des composants Case IH est disponible chez votre concessionnaire local. Des contrats d'entretien avec tous les services et des garanties vous sont aussi proposés. C'est toute l'expertise de professionnels compétents, engagés et formés en usine qui vous est proposée pour une disponibilité maximale, saison après saison.

VISITEZ NOTRE BOUTIQUE
EN LIGNE SUR
WWW.CASEIH.COM

MAX SERVICE
00800 227344 00 • 00800 CASE IH 00

24H/24 DANS TOUT LE PAYS

MAX Service de Case IH est un service client qui assure 24 heures sur 24, sept jours sur sept, un lien avec des techniciens, avec les services productions et pièces pour maintenir votre activité durant les périodes les plus chargées de l'année. MAX Service met à la disposition de votre concessionnaire toutes les ressources disponibles de la marque Case IH. L'objectif : optimiser la disponibilité et la productivité des équipements Case IH et ainsi garantir votre retour sur investissement grâce à nos experts et à un service de dépannage d'urgence.

CNH CAPITAL
INDUSTRIAL

UNE SOLUTION DE FINANCEMENT OPTIMALE POUR CHAQUE INVESTISSEMENT

CNH Industrial Capital est la société de financement du groupe Case IH. Nos collaborateurs sont des experts financiers expérimentés, qui peuvent s'appuyer sur de longues années d'expérience dans le secteur agricole. Nous ne sommes pas uniquement des spécialistes des produits Case IH et du marché, nous comprenons également les exigences spécifiques de vos activités. Par conséquent, nous sommes toujours à même de vous proposer une solution financière pour vos nouveaux investissements, qui soit parfaitement adaptée à vos exigences opérationnelles et à votre utilisation des machines, sous la forme de crédits, de locations ou de leasings. Notre objectif principal est d'améliorer la rentabilité de vos investissements ! Vous pouvez ainsi combiner tout Financement CNH Industrial Capital à une couverture accident et dépannage, comme une assurance pour le dépannage ou la réparation des machines, afin d'exclure les risques pour votre investissement et de garantir une planification plus fiable.



MODELS	MAGNUM™ 250	MAGNUM™ 280	MAGNUM™ 310 MAGNUM™ 310 ROWTRAC	MAGNUM™ 340 MAGNUM™ 340 ROWTRAC
MOTEUR	FPT	FPT	FPT	FPT
Nombre de cylindres	6	6	6	6
Type	Moteur diesel 24 soupapes avec injection électronique Common Rail, turbochargé à air refroidi			
Niveau d'émission	STAGE IV			
Cylindrée (cm³)	8,700	8,700	8,700	8,700
Puissance maximale ECE R120 ³⁾ avec Gestion de Puissance ⁴⁾ (kW/ch)	235 / 320	258 / 351	281 / 382	301 / 409
Puissance maximale ECE R120 ³⁾ (kW/ch)	209 / 284	232 / 315	255 / 347	275 / 374
... au régime de (tr/min)	1,800	1,800	1,800	1,800
Puissance nominale ECE R120 ³⁾ avec Gestion de Puissance ⁴⁾ (kW/ch)	209 / 284	232 / 315	255 / 347	276 / 375
Puissance nominale ECE R120 ³⁾ (kW/ch)	184 / 250	206 / 280	229 / 311	250 / 340
... au régime de (tr/min)	2,000	2,000	2,000	2,000
Couple maximum avec Gestion de Puissance ⁴⁾ (Nm à 1 400-1 600 tr/min)	1,407	1,558	1,708	1,800
Couple maximum (Nm à 1 500-1 600 tr/min)	1,229	1,381	1,531	1,671
Remontée de couple standard / Gestion de Puissance ⁴⁾ (%)	40 / 40	40 / 41	40 / 40	40 / 37
Réservoir de carburant diesel / AdBlue (litres)	678 / 99	678 / 99	678 / 99	678 / 99
TRANSMISSION				
Full Powershift 18x4 40 km/h	●	●	●	●
Full Powershift 19x4 40 km/h ECO	○	○	○	○
Full Powershift 23x6 avec vitesse rampante 40 km/h	○	○	○	○
Powershuttle	●	●	●	●
Blocage de différentiel	Electro-hydraulique avec commande automatique			
Frein de service	Frein multi disques humides opérés hydrauliquement, autoréglables			
PRISE DE FORCE				
Type	Électrohydraulique avec commande de prise de force automatique disponible			
Régimes standard (option)	1,000 (540/1,000)			
Régimes moteur standard (tr/min)	1,803			
Arbre de prise de force en option	1 3/4" 20 cannelures [1 3/8" 6 cannelures (540 tr/m) ou 1 3/8" 21 cannelures (1 000 tr/m)]			
RELEVAGE ET PRISE DE FORCE AVANT				
Prise de force avant 1 000 régime à 1 804 tr/min	○	○	○	○
Relevage avant avec capacité de levage (kg)	4 275	4 275	4 275	4 275
QUATRE ROUES MOTRICES ET DIRECTION (TRANSMISSION)				
Catégorie de pont avant standard	4.75	5	5	5
Pont avant suspendu	○	○	○	○
Angle de braquage (°)	55	55	55	55
Rayon de braquage min. ¹⁾ voie réglée 1 800 mm (m)	4.8	5.3	5.3	5.3
CIRCUIT HYDRAULIQUE				
Type de circuit	Pompe à cylindrée variable avec pression et débits compensés			
Débit max. de la pompe Standard / High Flow / Twin Flow (l/min)	166 / 221 / 282	166 / 221 / 282	166 / 221 / 282	166 / 221 / 282
Pression du circuit (bars)	210	210	210	210
Type de relevage	Contrôle électronique (EHC) avec compensateur d'oscillation, stabilisateurs automatiques, 3ème point hydraulique en option			
Capacité de relevage max. (kg)	8.845	8.845	9.707	10.932
Capacité de relevage sur toute la course à 610 mm (kg) (OCDE)	7,934	7,934	8,709	10,024
Nombre max. de distributeurs	4 standard, 5 ^e et 6 ^e distributeur en option - contrôle du débit et de la temporisation; Power Beyond			
Temporisation des distributeurs	0 - 30 secondes sur tous les modèles			
Catégorie du relevage	Cat III	Cat III / IVN optionnel	Cat III / IVN optionnel	Cat IVN
Contrôle de patinage	○	○	○	○

* Conforme à la législation et aux spécifications nationales

¹⁾ Avec pneus standard

²⁾ Autres pneus sur demande

³⁾ ECE R120 correspond à ISO 14396 et 97/68/CE ou 2000/25/CE

⁴⁾ Le Power Management est uniquement disponible pendant la prise de force mobile et les applications de halage

● De série ○ En option

MODELS	MAGNUM™ 250 CVX	MAGNUM™ 280 CVX	MAGNUM™ 310 CVX MAGNUM™ 310 ROWTRAC CVX	MAGNUM™ 340 CVX MAGNUM™ 340 ROWTRAC CVX	MAGNUM™ 380 CVX MAGNUM™ 380 ROWTRAC CVX
MOTEUR	FPT	FPT	FPT	FPT	FPT
Nombre de cylindres	6	6	6	6	6
Type	Moteur diesel 24 soupapes avec injection électronique Common Rail, turbochargé à air refroidi				
Niveau d'émission	STAGE IV				
Cylindrée (cm³)	8,700	8,700	8,700	8,700	8,700
Puissance maximale ECE R120 ³⁾ avec Gestion de Puissance ⁴⁾ (kW/ch)	235 / 320	258 / 351	281 / 382	301 / 409	320 / 435
Puissance maximale ECE R120 ³⁾ (kW/ch)	209 / 284	232 / 315	255 / 347	275 / 374	307 / 418
... au régime de (tr/min)	1,800	1,800	1,800	1,800	1,800
Puissance nominale ECE R120 ³⁾ avec Gestion de Puissance ⁴⁾ (kW/ch)	209 / 284	232 / 315	255 / 347	276 / 375	305 / 415
Puissance nominale ECE R120 ³⁾ (kW/ch)	184 / 250	206 / 280	229 / 311	250 / 340	279 / 379
... au régime de (tr/min)	2,000	2,000	2,000	2,000	2,000
Couple maximum avec Gestion de Puissance ⁴⁾ (Nm à 1 400-1 600 tr/min)	1,407	1,558	1,708	1,800	1,850
Couple maximum (Nm à 1 500-1 600 tr/min)	1,229	1,381	1,531	1,671	1,850
Remontée de couple standard / Gestion de Puissance ⁴⁾ (%)	40 / 40	40 / 41	40 / 40	40 / 37	39 / 27
Réservoir de carburant diesel / AdBlue® (litres)	617 / 99	617 / 99	617 / 99	617 / 99	617 / 99
TRANSMISSION					
Transmission à variation continue 40 km/h Eco	●	●	●	●	●
Powershuttle	●	●	●	●	●
Blocage de différentiel	Electro hydraulique avec commande automatique				
Frein de service	Frein multi disques humides opérés hydrauliquement, autoréglables				
PRISE DE FORCE					
Type	Électrohydraulique avec commande de prise de force automatique disponible				
Régimes standard (option)	1,000 (540/1,000)				
Régimes moteur standard (tr/min)	1,803				
Arbre de prise de force en option	1 3/4" 20 cannelures [1 3/8" 6 cannelures (540 tr/m) ou 1 3/8" 21 cannelures (1 000 tr/m)]				
RELEVAGE ET PRISE DE FORCE AVANT					
Prise de force avant 1 000 régime à 1 804 tr/min	○	○	○	○	○
Relevage avant avec capacité de levage (kg)	4,275	4,275	4,275	4,275	5
QUATRE ROUES MOTRICES ET DIRECTION (TRANSMISSION)					
Catégorie de pont avant standard	4.75	5	5	5	5
Pont avant suspendu	○	○	○	○	○
Angle de braquage (°)	55	55	55	55	55
Rayon de braquage min. ¹⁾ voie réglée 1 800 mm (m)	4.8	5.3	5.3	5.3	5.3
CIRCUIT HYDRAULIQUE					
Type de système	Pompe à cylindrée variable avec pression et débit compensés				
Débit max. de la pompe Standard / haut débit / double débit (l/min)	166 / 221 / 282	166 / 221 / 282	166 / 221 / 282	166 / 221 / 282	166 / 221 / 282
Pression du circuit (bars)	210	210			210
Type de relevage	Contrôle électronique (EHC) avec compensateur d'oscillation, stabilisateurs automatiques, 3ème point hydraulique en option				
Capacité de relevage max. (kg)	8,845	8,845	9,707	10,932	10,932
Capacité de relevage sur toute la course à 610 mm (kg) (OCDE)	7,934	7,934	8,709	10,024	10,024
Nombre max. de distributeurs	4 standard, 5 ^e et 6 ^e distributeur en option; - power beyond ou connection de retour basse pression avec contrôle de débit et temporisateur individuels.				
Temporisation des distributeurs	0 - 30 secondes sur tous les modèles				
Catégorie du relevage	Cat III / IVN optionnel	Cat III / IVN optionnel	Cat III / IVN optionnel	Cat IVN	Cat IVN
Contrôle de patinage	○	○	○	○	○

* Conforme à la législation et aux spécifications nationales

¹⁾ Avec pneus standard

²⁾ Autres pneus sur demande

³⁾ ECE R120 correspond à ISO 14396 et 97/68/CE ou 2000/25/CE

⁴⁾ Le Power Management est uniquement disponible pendant la prise de force mobile et les applications de halage

● De série ○ En option



RACINE, LÀ OÙ EST NÉ LE MAGNUM™

L'usine Case IH de Racine, Wisconsin, USA, est celle des tracteurs Magnum™.

L'HISTOIRE COMMENCE AINSI...

Jerome Increase Case a créé les machines de battage de Racine en 1842 et a produit en 1869 le premier tracteur avec moteur à vapeur, l'ancien N°1. Depuis le début, Case IH joue un rôle majeur dans l'agriculture. Inventeur de la prise de force et précurseur de la transmission à variation continue, Case IH a toujours su optimiser la productivité et la fiabilité de ses machines.

L'HÉRITAGE PERDURE

L'usine de 595 000 m² est le cœur de production de la gamme Magnum™. Elle fabrique aussi des composants pour d'autres machines Case IH, comme les transmissions des moissonneuses-batteuses Axial-Flow®, des ramasseurs de coton, des ponts et des distributeurs, des blocs de vitesses powershift pour les applications agricoles.

Les chaînes de production de Racine emploient 500 personnes. Elles sont gérées selon des principes de fabrication économes, avec le moins de gaspillage possible et en recyclant les déchets, pour un maximum d'efficacité et de qualité. La ligne d'assemblage est de dernière génération avec des postes de travail ergonomiques. Les cabines de peinture à l'eau sont entièrement robotisées. Les machines subissent une batterie de tests afin d'assurer les plus hauts niveaux de qualité et de fiabilité.



