

# MAGNUM







# UNE PRODUCTIVITÉ PLEINE DE PUISSANCE POUR D'EXCELLENTS RÉSULTATS

## DEPUIS PLUS DE 160 ANS, NOUS VALORISONS VOTRE EXPLOITATION AGRICOLE

La recherche d'une qualité, d'une productivité et de résultats toujours plus poussés motive vos choix professionnels. Depuis 1842, Case IH assiste les agriculteurs professionnels en leur procurant les technologies avancées, l'équipement de travail et les services innovants dont ils ont besoin pour gérer leur exploitation avec succès. Nous nous efforçons d'anticiper les besoins de l'agriculture moderne, en évolution constante, pour que vous ayez toujours une longueur d'avance. Nous établissons sans cesse de nouvelles normes de productivité et d'efficacité pour notre matériel, si bien qu'aujourd'hui, la gamme des produits Case IH dans son ensemble répond aux demandes les plus poussées des agriculteurs les plus exigeants. Jour après jour, notre but est de rester en tête de peloton, afin que Case IH puisse tenir sa promesse envers ses clients : fournir des produits haut de gamme présentant toujours une grande qualité, une performance maximale et des coûts minimaux, soutenus par un service parfaitement fiable. Nous sommes sans cesse tournés vers l'avenir, cherchant des solutions nouvelles et innovantes qui aident les agriculteurs professionnels de répondre aux conditions toujours plus sévères imposées à leurs exploitations.

## UNE PRODUCTIVITÉ PLEINE DE PUISSANCE ET UNE ÉCONOMIE EFFICACE

Les agriculteurs professionnels ont besoin que leur tracteur leur apporte puissance, productivité et économie sur les routes et dans les champs. Or, le Magnum délivre toute la puissance nécessaire pour les transports et les travaux des champs lourds. De plus, si vous optez pour un Magnum, vous avez le choix entre une transmission Full Powershift ou à variation continue, pour apporter la puissance au sol dont vous avez besoin. Le Magnum est doté de la technologie Efficient Power et de la Réduction catalytique sélective (SCR), toutes deux conçues par Case IH, premier constructeur de tracteurs à moteur thermique. Grâce à cela, il fournit une puissance maximale couplée à une consommation de carburant et à des émissions minimales. Le Magnum se décline en 5 modèles de 235 à 340 ch et dotés au choix de la transmission Full Powershift ou CVX, plus, tout en haut de la gamme, le CVX d'une puissance maximale de 367 ch ; certainement de quoi faire votre bonheur !

## TRACTEUR TRADITIONNEL LE PLUS PUISSANT DU MARCHÉ, LE MAGNUM EST UNE MACHINE HAUT DE GAMME TAILLÉE SUR MESURE POUR LES AGRICULTEURS D'AUJOURD'HUI

La cabine est spacieuse et offre une visibilité parfaite sur les équipements avant et arrière, tandis que la suspension intégrale garantit au chauffeur et au matériel une conduite tout en douceur. L'équipement d'éclairage performant permet de poursuivre le travail de nuit quand le besoin s'en fait ressentir. Avec son moteur parfaitement adapté à ses applications principales et son grand choix de pneumatiques et de lestages, le Magnum assure une traction hors pair en toutes circonstances. Soyez sûr que le Magnum transfèrera sa pleine puissance au sol par toutes les conditions, offrant une productivité impressionnante pour des frais de fonctionnement incroyablement bas.

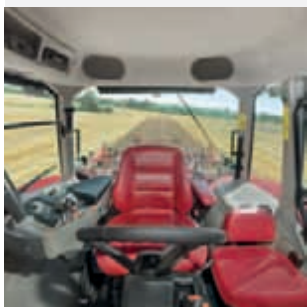
MODELES	Puissance nominale ECE R120 <sup>3)</sup> (kW/ch)	Puissance maximale ECE R120 <sup>3)</sup> avec Power Management (kW/ch)	Cylindrée (cm <sup>3</sup> )	Nombre de cylindres
Magnum 235 FPS / CVX	173 / 235	201 / 273	8 700	6
Magnum 260 FPS / CVX	189 / 257	219 / 298	8 700	6
Magnum 290 FPS / CVX	209 / 284	241 / 328	8 700	6
Magnum 315 FPS / CVX	229 / 311	263 / 357	8 700	6
Magnum 340 FPS / CVX	250 / 340	286 / 389	8 700	6
Magnum 370 CVX	270 / 367	308 / 419	8 700	6

<sup>3)</sup> ECE R120 correspond à ISO 1 4396 et 97/68/CE ou 2 000/25/CE

# CONÇUE POUR LES GESTIONNAIRES DE GRANDES EXPLOITATIONS AGRICOLES

**NOUS AVONS ELABORE ET CONSTRUIT LA GAMME MAGNUM EXACTEMENT SELON VOS SOUHAITS :** elle fait preuve de puissance, confort, productivité et durabilité, et se conforme ainsi aux critères des grandes exploitations agricoles.

Avec le nouveau Magnum, votre exploitation bénéficie d'une technologie fiable délivrant puissance et performance pour de faibles coûts. La nouvelle transmission ainsi que le modèle supplémentaire de 370 ch placent plus haut encore la barre de la productivité et des bénéfices.



## LE NEC PLUS ULTRA DU CONFORT

Grâce à l'aménagement très ergonomique et à l'excellente visibilité sur les équipements avant et arrière, vous ne vous sentirez pas fatigué après avoir travaillé de longues heures dans votre Magnum. De plus, les suspensions de la cabine, du siège conducteur ainsi que de l'essieu avant vous offrent une conduite tout en douceur, et le faible niveau sonore de même que la climatisation créent un environnement très agréable.



## LA COMMANDE INTUITIVE VOUS DONNE LE CONTROLE

Vous avez un aperçu intégral des commandes de votre Magnum : avec l'accoudoir Multicontroller, toutes les commandes sont à portée de votre main, alors que le panneau de commande intégré (ICP) vous fournit toutes les informations importantes d'un regard et que le moniteur AFS Pro 700™ intègre les données du tracteur et des équipements.





### **UNE EFFICACITE PUISSANTE SOUS LE CAPOT**

Le puissant moteur de 8,7 litres, 6 cylindres, turbochargé et à air refroidi est doté de la technologie SCR pour satisfaire à la Phase IIIB de la réglementation européenne. Il fait preuve de puissance et d'économie de carburant alliées à des régimes moteur imbattables et à une absence totale de pertes énergétiques. En haut de la gamme, un turbocompresseur variable accroît encore les performances du modèle de 370 ch.

### **PUISSANT SUR LES ROUTES COMME DANS LES CHAMPS**

Vous pouvez opter pour la transmission Full Powershift éprouvée dotée de la gestion automatique de productivité (APM), qui réduit automatiquement le régime moteur pour s'adapter aux besoins de puissance. Ou bien vous pouvez choisir la transmission à variation continue, qui fait du Magnum CVX un tracteur totalement polyvalent sur la route et dans les champs, passant automatiquement de 0 à 50 km/h.

### **UNE PUISSANCE JAMAIS EN RESTE**

Le relevage avant entièrement intégré a une capacité de levage allant jusqu'à 5 tonnes, et vous pouvez en option lui ajouter une prise de force avant. Si vous devez manipuler du matériel lourd avec votre Magnum, nécessitant beaucoup de puissance, vous pouvez choisir la pompe double débit de 282 litres. Vous pouvez avoir au max. 6 distributeurs électrohydrauliques pour multiplier les fonctions disponibles, sans devoir rebrancher des tuyaux hydrauliques.

### **MAGNUM = POLYVALENCE**

La robuste prise de force répond aux exigences accrues du moteur puissant. Elle atteint un régime de 1 000 tr/min à un régime moteur de 1 803 tr/min, alors que la puissance augmente fortement. Une prise de force à double régime 540/1 000 tr/min est également disponible. En outre, de nombreuses options de lestage sont possibles, de même qu'un pont avant à suspension renforcée ainsi que des pneus de max. 2,5 m de haut.

### **AFS™ : DES RESULTATS D'AGRICULTURE DE PRECISION OPTIMISES**

Grâce au moniteur intégré AFS Pro 700™, disponible en option, vous pouvez consulter d'un seul regard toutes les informations clés, comme la consommation ou la puissance du moteur et de la prise de force. Il permet aussi de régler facilement et rapidement les paramètres de divers équipements et conditions de travail, et de surveiller le matériel compatible ISOBUS. Pour une efficacité optimale, vous avez le choix parmi toute une série de solutions de guidage offrant des niveaux de précision allant jusqu'à 2,5 cm.







Tout est facilement réglable pour personnaliser votre poste de commande



Le siège en cuir rouge à suspension active, assise chauffante et suspension pneumatique offre un confort suprême

# VOTRE CONFORT

Si vous deviez décrire la cabine de vos rêves, nous sommes prêts à parier que la cabine Surveyor du Magnum ne serait pas loin de votre description ! Préparez-vous à être agréablement surpris : le luxe du siège en cuir, son ergonomie et sa suspension, les commandes stratégiquement placées à portée de main... tout, dans la cabine Surveyor, a été prévu pour vous conférer une sensation de confort extrême au volant. Faites-vous plaisir : choisissez le Magnum.

## UN POSTE DE COMMANDE ENTIEREMENT SUR MESURE

Chaque élément - volant, siège et accoudoir Multicontroller - est facilement réglable pour vous permettre de configurer entièrement votre poste de travail et d'adopter la meilleure posture possible au volant.

## UN ENVIRONNEMENT DE TRAVAIL IDEAL

Grâce au niveau sonore extrêmement faible, de 68 dB(A) seulement, et à la climatisation automatique, vous pouvez créer l'environnement et le climat ambiant que vous aimez. Dans la cabine Luxury disponible en option, le tapis de sol augmente encore la sensation de confort et réduit encore le niveau sonore. Au volant de votre Magnum, le temps passera sans que vous le voyiez, et vous abattrez plus de travail que jamais.

## UN CONFORT INCROYABLE

Le siège en cuir équipé en option de la suspension active et de l'assise chauffante confère un plaisir de conduite que l'on penserait uniquement possible dans une voiture haut de gamme. La suspension pneumatique du siège réagit au poids du pilote pour conférer le plus de douceur possible à un trajet sur chemin irrégulier. Le passager bénéficie lui aussi de tout le confort sur un siège avec dossier, également disponible en cuir rouge et pourvu d'une ceinture de sécurité homologuée.

# UN CONFORT INCROYABLE TOTALEMENT MAITRISE

## CONDUITE EN DOUCEUR

Avec son package "suspension intégrale", le Magnum dépasse toutes les limites : les suspensions du siège, de la cabine, de l'essieu et des ponts avant et arrière sont ajustés à la perfection. Derrière le volant d'un Magnum, vous expérimenterez la conduite la plus confortable que vous ayez jamais connue.

## DES PNEUS CLOUES AU SOL

La suspension de l'essieu avant du Magnum maintient les roues au sol, si bien que la stabilité, la traction et la commande restent excellentes, même sur terrain difficile. Que vous conduisiez sur un terrain inégal ou à vitesse élevée, ce système vous garantit le meilleur amortissement possible des chocs, et délivre toute la puissance au sol. Grâce à la robustesse de sa fabrication, il offre en outre l'avantage de nécessiter moins d'entretien que d'autres systèmes. Grâce à la suspension du Magnum, vous aurez plaisir à arpenter les chemins, en toute sécurité et en tout confort.

## VISION PANORAMIQUE, 100 % DE VISIBILITE A 360°

Depuis la cabine à vision panoramique, vous bénéficiez d'une excellente visibilité à 360°, tandis que le capot a été conçu de façon à offrir une vue parfaite sur tout le matériel. Lorsque vous êtes obligé de continuer votre travail de nuit, vous pouvez allumer vos puissants phares HID, qui éclairent les environs tout autour de votre tracteur et vous permettent de parfaitement voir vos équipements - même les rangées les plus éloignées de votre plus grand semoir. Vous pouvez sortir pour effectuer un ajustement ou remplir le réservoir de carburant - tout ce qu'il faut pour terminer le travail - en disposant d'un excellent éclairage.







Travaillez de nuit comme en plein jour grâce au package d'éclairage HID



Stabilité parfaite, conduite en douceur et puissance transmise intégralement au sol grâce à la suspension avant



Les principales fonctions se commandent du bout des doigts grâce au panneau de commande intuitif (ICP)



Le point sur tous les systèmes du tracteur en un coup d'œil via le moniteur de performance



L'accoudeur Multicontroller : un environnement de commande identique de 100 à 620 ch







# LA COMMANDE INTUITIVE VOUS DONNE LE CONTROLE

Comme nous savons que vos opérateurs et vous-même ont beaucoup de travail, nous avons veillé à ce que vous ne deviez pas perdre de temps à vous familiariser avec un nouvel environnement de travail chaque fois que vous changez de tracteur : tous les modèles Case IH, du Maxxum au Quadtrac, présentent la même configuration de commande. A peine installés au volant, vous savez d'emblée où tout se trouve, vous disposez de toutes les informations dont vous avez besoin d'un seul regard sur le moniteur du montant avant droit et à portée de main sur l'accoudoir Multicontroller.

Confort et contrôle : aucune perte de temps.

## POSTE DE COMMANDE

Le Multicontroller avec Drive Logic et le panneau de commande intuitif (ICP) couplé au moniteur à écran tactile AFS Pro 700™ intègrent toutes les fonctions du tracteur au niveau de l'accoudoir. Là, toutes les commandes sont regroupées à portée de main : sélection de la vitesse, changements de direction, accélérateur, commande de gestion de fourrières, distributeurs auxiliaires électroniques, commande du relevage arrière, prise de force, joystick... Cet environnement de conduite est tellement intuitif que même un conducteur débutant peut travailler efficacement dès le premier jour.

## OPTIMISER SA PERFORMANCE

L'AFS Pro 700, disponible en option, vous montre tous les paramètres relatifs à la performance du tracteur, depuis la consommation de carburant jusqu'à la puissance du moteur et de la prise de force, et ce, d'un seul coup d'œil. D'utilisation facile, l'interface à écran tactile permet d'adapter rapidement les paramètres des divers équipements et les conditions de travail. Vous pouvez personnaliser les différents écrans pour qu'ils affichent les données qui vous importent le plus, pour une utilisation plus intuitive encore !

## UNE MAITRISE TOTALE

Le moniteur de performance intégré dans le montant avant droit vous tient informé des données du tracteur : régime moteur, vitesses de transmission cibles, vitesse au sol réelle, état des freins et sens d'avancement, tout est affiché clairement à un seul endroit, pour une maîtrise totale de votre machine.

# UNE EFFICACITE PUISSANTE SOUS LE CAPOT

Toute l'expérience de notre propre expert en moteurs, FPT Industrial, en matière de moteurs à faibles émissions et haute efficacité est mis à votre disposition lorsque vous conduisez l'un de nos tracteurs Magnum. Ces modèles intègrent l'expérience accumulée sur des milliers de moteurs tournant aux quatre coins du monde pour des applications routières et autres, en vue de développer et produire des moteurs répondant aux besoins spécifiques des tracteurs agricoles.

Forts de notre technologie de réduction catalytique sélective (SCR), tous nos moteurs répondent aux normes d'émissions Euro IIIB. Grâce au système SCR mis au point par FPT Industrial pour Case IH, les tracteurs Magnum développent plus de puissance avec moins de carburant et sont plus réactifs et fiables - le tout en respectant les taux d'émissions très faibles imposés par Euro IIIB.

## PUISSANT SUR TOUS LES TERRAINS

Le puissant moteur de 8,7 litres, 6 cylindres, turbochargé et à air refroidi du Magnum est conçu pour développer une puissance impressionnante de manière efficace. La gestion électronique du moteur vous offre la puissance qu'il vous faut quand vous en avez besoin, moyennant une consommation réduite de carburant : 10 % d'augmentation de puissance à un régime moteur de 1 800 tr/min et, si le régime chute en raison de la charge, l'Engine Power Management libère jusqu'à 37 chevaux supplémentaires pour vous apporter le coup de fouet nécessaire pour vous sortir des conditions les plus difficiles.

## PUISSANCE SUPPLEMENTAIRE SI NECESSAIRE

Le Magnum 370 est équipé d'un turbocompresseur variable qui ajuste la puissance et l'optimise en fonction des conditions rencontrées. Il est donc possible, si les circonstances l'exigent, de disposer de puissance supplémentaire (Power Boost) à bas régime.

## UNE ECONOMIE DE CARBURANT CERTAINE

Outre la réduction de la consommation due à notre technologie SCR, le couple de 1806 Nm du moteur, le meilleur du marché, entraîne des économies de carburant supplémentaires puisque le moteur libère plus de puissance à un régime plus bas, avec une transmission optimale de la puissance garantie.



## ECODRIVE™ - POUR UNE REDUCTION INTUITIVE DU CARBURANT

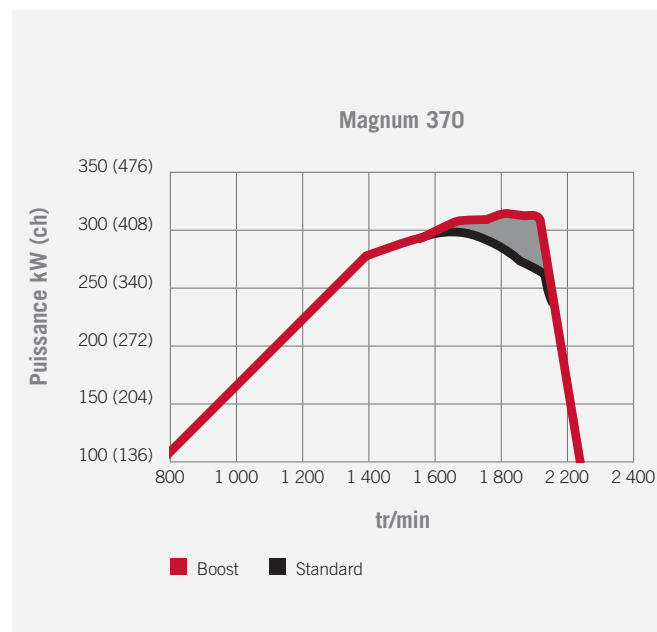
A l'aide de la manette ECO, le conducteur peut fixer un régime moteur minimum et maximum pour adapter la performance et l'efficacité du moteur à chaque tâche. Le Magnum CVX se charge alors de tirer un rendement optimal du carburant.





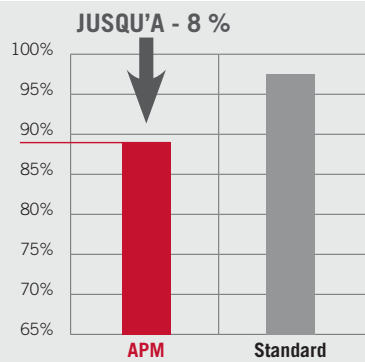


Une interaction parfaite entre moteur et transmission - l'apport de FPT Industrial dans les moteurs maison

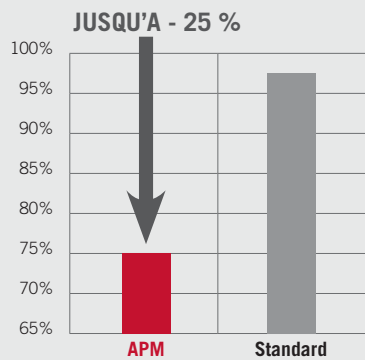


35 ch supplémentaires avec le Power Boost

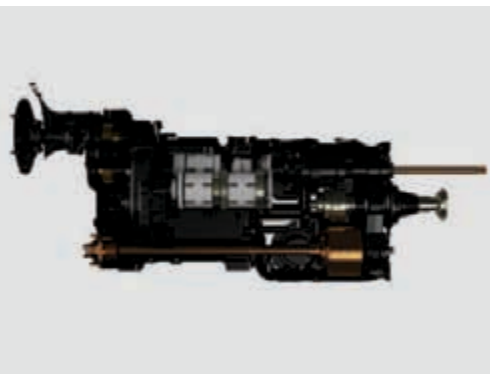




Le mode "Route automatique / Auto Road" : une consommation de carburant réduite



Auto Field : la productivité optimisée



La transmission Full Powershift amène la puissance au sol







# TRANSMISSION FULL POWERSHIFT : LA PUISSANCE AU SERVICE DE VOS CHAMPS

Avec sa transmission éprouvée Full Powershift à 19 vitesses qui transmet en douceur la puissance développée au sol dans les champs, le Magnum est la référence absolue pour les exploitations agricoles. De plus, il vous offre de remarquables économies de carburant, grâce à son système Diesel Saver™ de Gestion automatique de la productivité (APM) qui ajuste le réglage des vitesses et le régime moteur suivant le rapport le plus économique possible.

## **UNE PUISSANCE DE TRACTION BRUTE**

Le changement de vitesses automatique intégré du système Full Powershift du Magnum assure un passage des vitesses progressif de 0 à 40 ou 50 km/h. Pour les travaux spécifiques à vitesse très lente, vous pouvez enclencher la transmission rampante offerte en option, et qui dispose de 5 vitesses avant et 2 arrière.

## **UNE EFFICACITE OPTIMALE, AUTOMATIQUEMENT**

Dans un Magnum, vous pouvez entièrement vous concentrer sur votre travail, tandis que l'APM optimise l'efficacité en gérant en parallèle les changements de vitesse et le régime moteur afin de minimiser la consommation de carburant. Sélectionnez le mode Route ou le mode Champ, pour que l'APM optimise constamment l'efficacité du tracteur en fonction des conditions. Quand vous travaillez dans les champs, vous pouvez fixer la vitesse à max. 23 km/h au moyen du levier de gaz, et la fonction "Champ automatique / Auto Field" passe automatiquement les vitesses et ajuste le régime moteur en fonction du travail en cours et du terrain. Sur la route, vous pouvez définir une vitesse avant variable dans une fourchette (de 1,2 km/h à 40 km/h ou de 1,2 km/h à 50 km/h, selon la transmission), et la fonction "Route automatique / Auto Road" passe automatiquement les vitesses et ajuste le régime moteur pour maintenir en permanence un rendement optimal du carburant.

# LA PUISSANCE TRANSMISE AU SOL

Bienvenue dans le monde de l'efficacité inégalée, avec la transmission à variation continue CVX de Magnum. Disponible en option sur tous les modèles et de série sur le Magnum 370, cette transmission de 50 km/h avec contrôle actif de la productivité et 4 plages mécaniques garantit une efficacité optimale, tandis que vous vous concentrez sur votre travail.

## UN RENDEMENT OPTIMAL CONSTANT DU CARBURANT

Le CVX de Magnum est conçu pour garantir le meilleur rendement possible du carburant, quelles que soient les conditions ou l'application en cours, pour que le carburant ne soit jamais gaspillé. Sur route, il atteint 50 km/h à bas régime, économisant le carburant pour chaque tonne que vous transportez. Dans les champs, grâce à ses applications spéciales à basse vitesse, le CVX de Magnum vous assure des performances teintées d'économie, et la gestion automatique de la productivité (APM) adapte automatiquement le régime moteur à la puissance requise.

## UN TRANSFERT DE PUISSANCE INTEGRAL

La transmission CVX de Magnum transfère mécaniquement la puissance du moteur à la transmission, assurant un transfert intégral de la puissance au sol, sans aucune déperdition.

## LA MAITRISE DES PENTES

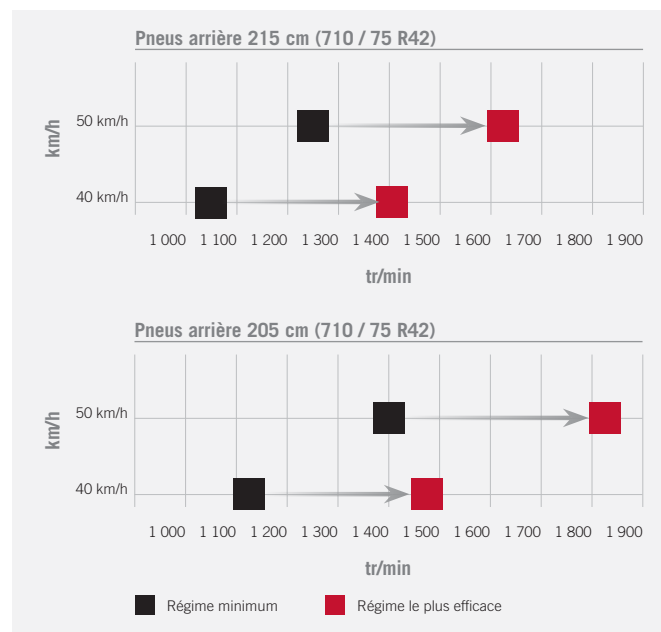
Le CVX de Magnum vous permet de travailler partout, même sur fortes pentes, grâce à l'Active Hold Control équipant tous les modèles CVX de série, qui empêche le tracteur de reculer quand vous vous arrêtez en pente et vous permet de redémarrer sans vous servir ni de l'embrayage, ni des freins.







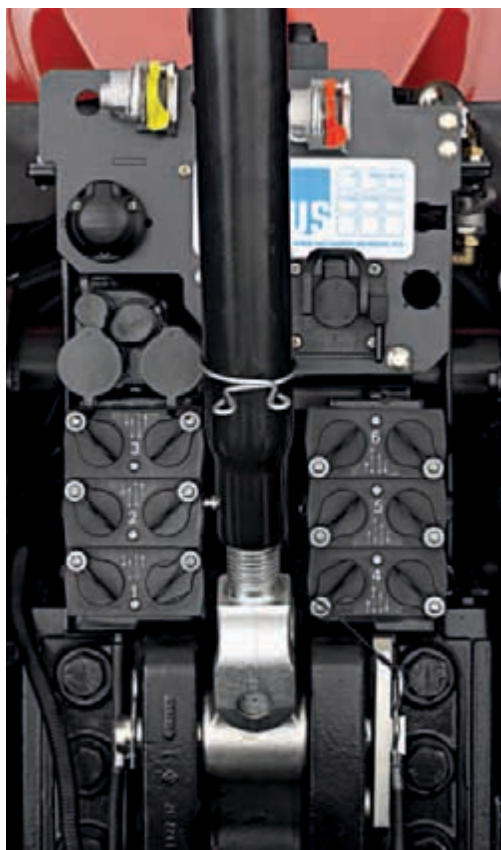
Transmission CVX - pour une conduite progressive de 0 à 50 km/h



D'excellentes performances à 50 km/h



Relevage avant intégré, avec capacité de levage de 5 000 kg



Aucune limite de commandes grâce aux 6 distributeurs arrière électrohydrauliques



Surveillez les distributeurs sur le moniteur AFS Pro 700™



Maniement sûr et facile grâce aux commandes extérieures







# UNE PUISSANCE JAMAIS EPUISÉE

Le circuit hydraulique a pour but de vous fournir toute la puissance qu'il vous faut tout en optimisant la consommation de carburant. Alimenté par une pompe standard au débit de 221 litres par minute, une pompe haut débit de 228 l/min ou, pour les plus gros équipements, de deux pompes à cylindrée variable assurant un débit de 282 l/min, le circuit hydraulique du Magnum possède toute la capacité de levage requise. Un système auxiliaire variable en fonction de la charge est prévu de série et offre la possibilité d'activer des fonctions auxiliaires supplémentaires. L'ajustement automatique du débit réduit la consommation de carburant et vous offre deux avantages : toute la puissance de levage du Magnum et des économies de carburant.

## **POLYVALENCE ET EFFICACITE**

Le système hydraulique avancé du Magnum, doté de l'ajustement automatique de la pression et du débit (PFC) et d'un maximum de 6 distributeurs électrohydrauliques, permet d'effectuer une grande diversité d'applications sans devoir s'arrêter pour rebrancher des tuyaux hydrauliques. Fabriqués dans notre usine de Racine, aux Etats-Unis, les distributeurs délivrent la puissance dont vous avez besoin : 140 l/min par sortie.

## **FACILITE D'EMPLOI**

Les distributeurs sont faciles d'emploi : il suffit de tourner un bouton ou de les activer via l'écran tactile. Depuis le siège du conducteur, vous pouvez régler les commandes de six fonctions des distributeurs : moteur hydraulique, chargeur, fonction intégrale, position flottante et verrouillage - et grâce au temporisateur réglable, vous pouvez définir des périodes d'activation répétitives sans quitter votre siège cabine. Pour pouvoir commander les équipements adéquats de manière simple et efficace, le système hydraulique comprend un retour libre (HPCO), un système de détection de charge et un tiroir compensé. Un raccord centre à suivre peut également être installé en usine, de manière à ce que vous puissiez le commander depuis l'accoudoir Multicontroller.

## **ATTELAGE POUR MACHINES LOURDES ET BRAS POUR EQUIPEMENTS IMPOSANTS**

La polyvalence du Magnum comprend aussi un attelage pour machines lourdes et de bras d'attelage dotés de série d'une commande électronique du relevage fournissant une capacité de levage de max. 10200 kg, vous permettant de travailler avec des machines lourdes et larges. Vous pouvez adapter le patinage maximum selon votre application, au moyen du Slip Limit Control, et limiter les oscillations lors des déplacements grâce à la suspension du relevage Hitch Ride Control.

## **RELEVAGE AVANT INTEGRE**

Pour améliorer encore votre productivité, vous pouvez vous servir du relevage avant totalement intégré, qui fournit une capacité de levage de max. 5 000 kg et dispose d'une prise de force en option. Des raccords hydrauliques externes permettent de brancher des outils à l'avant, qui nécessitent un branchement hydraulique séparé.



# PRISE DE FORCE - UNE PUISSANCE IMPRESSIONNANTE A BAS REGIME

La puissance supérieure que développe le nouveau Magnum va de pair avec sa prise de force. Le régime de 1 000 tr/min permet de fournir une performance optimale sur toute la plage de puissance moteur. Vous pouvez opter pour une version 540 et 1 000 tr/min à arbres interchangeables.

## UNE PUISSANCE SANS BRUIT

La prise de force arrière fournit une énorme puissance d'entraînement à un régime moteur de 1 803 tr/min, ce qui réduit la consommation de carburant et le bruit. De plus, l'embrayage de la prise de force, situé sur l'arbre supérieur, permet de limiter les bruits de fonctionnement. Les régimes de prise de force de 1 000 et 540-1 000 tr/min entraîneront sans problème tous les équipements attelés à votre Magnum. Le système à activation hydraulique et commande électronique permet une modulation en douceur et protège les composants.

## EFFICACITE ET FACILITE

Quand vient le moment de changer d'équipement, l'arbre de la prise de force pivote facilement pour un attelage aisé.

Grâce au gestionnaire de prise de force, vous pouvez sélectionner soit le mode "Auto" si vous voulez assurer le fonctionnement le plus efficace de l'équipement et de la prise de force, soit le mode "Heavy" si vous avez attelé du matériel lourd comme un broyeur ou une grande ramasseuse presse.

## PRISE DE FORCE AVANT SANS PAREIL

La prise de force avant est elle aussi entraînée à un régime moteur de 1 803 tr/min.











# VOTRE MAGNUM - EXACTEMENT COMME VOUS LE VOULEZ

Le Magnum délivre une puissance impressionnante, et vous voulez être certain de disposer de la transmission adéquate, qui transférera toute cette puissance au sol dans les champs. Faites votre choix : pneus, lestage, essieux - le tout monté en usine.

## **PNEUS**

Parmi notre vaste assortiment de pneumatiques, choisissez ceux qui assureront la meilleure traction et patineront le moins dans vos conditions de travail. Pour transférer l'impressionnante puissance du Magnum au sol, vous pouvez opter pour des pneus jusqu'à 2,15 mètres de diamètre.

## **LESTAGE**

Choisissez l'offre de lestage convenant à votre Magnum, et songez au lestage des roues arrière avec poids intégrés dans les roues, pour plus de puissance au sol encore.

## **ESSIEU AVANT**

Tous les modèles sont équipés d'un essieu avant fabriqué dans notre usine de Racine, aux Etats-Unis, doté d'une capacité de suspension nettement supérieure et qui contribue à la réduction des chocs de la cabine, pour un confort encore accru du conducteur. Il offre également une meilleure traction pour les travaux des champs et une meilleure tenue de route lors des activités à vitesse élevée.

## **ESSIEU ARRIERE**

Tous les modèles Magnum sont équipés de série d'un essieu ayant un axe de 98 pouces de long, mais différentes sections d'axe sont disponibles sur les différents modèles, afin de répondre aux besoins spécifiques des utilisateurs. De même, le frein de parking et les 4 roues motrices ont été spécialement étudiés afin de répondre à la puissance et au poids plus importants des nouveaux modèles Magnum.



Une puissance impressionnante transmise au sol



Large offre en trains de pneus et packages de lestage



Rayon de braquage imbattable de 4,8 m<sup>2</sup>

# DES RESULTATS OPTIMISES GRACE A L'AGRICULTURE DE PRECISION

Depuis plus d'une décennie, les systèmes d'agriculture de précision (AFS™) sont à la pointe de l'agriculture de précision : ils permettent aux agriculteurs de contrôler tout le cycle de production de leurs cultures.

Les outils AFS™ de Case IH comprennent tout ce qu'il faut pour obtenir en permanence une précision allant jusqu'à 2,5 cm, réduire les chevauchements et les coûts des moyens de production et optimiser votre potentiel de récolte.



## COMMANDE AVANCEE DU TRACTEUR

Si vous désirez un paramétrage et une commande interactifs du tracteur, ne cherchez pas plus loin que l'écran tactile AFS Pro 700™, disponible en option sur votre nouveau Magnum série CVX : il permet de surveiller la consommation de carburant et les ratios de fonctionnement, de brancher une caméra embarquée et de sauvegarder les données relatives à la récolte. L'écran tactile AFS Pro 700™ est interactif, totalement personnalisable et portable d'un tracteur de votre flotte Case IH à l'autre.



## SOLUTIONS DE GUIDAGE DU TRACTEUR

Les solutions de guidage de Case IH, fondées sur la technologie GPS, offrent une extrême précision indépendamment de la culture : jusqu'à 2,5 cm.



## LOGICIEL AFS™ DE GESTION AGRICOLE

L'agriculture dépend de nombreuses variables : il importe de comprendre ce qui se passe et pourquoi. Il est temps de gérer votre activité agricole sur de nouvelles bases, en prenant des décisions fondées sur des faits. Le pack logiciel AFS™ de gestion agricole de Case IH vous permet de voir les tâches effectuées champ par champ, les ratios obtenus, le carburant utilisé pour chaque tâche, et surtout votre récolte. Planifiez le futur aujourd'hui.



## TELEMATIQUE AFS CONNECT™

Le système télématique AFS Connect™ de Case IH vous permet de gérer et surveiller votre Magnum CVX depuis l'ordinateur du bureau de la ferme, pour observer son comportement par le biais de signaux GPS précis et de réseaux de données sans fil. L'analyse des données ainsi récoltées vous aidera à améliorer la logistique, réduire la consommation de carburant et optimiser vos performances.











Compatibilité totale avec ISOBUS



Toute une palette de solutions de guidage du véhicule







# INTERACTIFS INTEGRES INTUITIFS

Sur le moniteur à écran tactile AFS Pro 700™ intégré à l'accoudoir, les systèmes d'agriculture de précision (AFS™) de Case IH sont littéralement à portée de main. Outre une automatisation intégrale de toutes les fonctions-clé du tracteur, comprenant le séquençement d'un maximum de 30 fonctions en bout de ligne, le moniteur AFS conserve aussi en mémoire le travail effectué, la consommation de carburant, les coûts d'exploitation et bien plus encore. Quelques exemples parmi d'autres :

## PRINCIPALES CARACTERISTIQUES :

- **Contrôle de performance** : enregistre la performance globale, celle par jour et celle par activité.  
Toutes les données stockées dans les moniteurs AFS peuvent être chargées sur une clé USB pour être analysées au bureau si nécessaire.
- **Paramètres du véhicule** : une série d'écrans AFS permet d'ajuster les paramètres du tracteur.  
Les débits et temporisateurs de chacun des distributeurs sont faciles à régler, vous donnant une excellente vision globale de votre travail.
- **Journal de bord du relevage** : cet écran permet de sauvegarder les paramètres de chaque équipement en fonction des conditions de travail. Par exemple, la prochaine fois que vous attèlez la charrue, vous n'aurez qu'à ouvrir le journal de bord, choisir le bon paramétrage et hop ! vous serez prêt à partir.
- **Totale compatibilité ISOBUS** : branchez n'importe quelle machine compatible pour afficher l'interface utilisateur de celle-ci sur le moniteur AFS. Vous voici maintenant à même de commander la machine de façon simple et interactive en appuyant sur les touches de commande de l'écran AFS. Pas besoin d'un autre panneau de commande ou de câbles supplémentaires dans la cabine.
- **Images vidéo** : visionnez en direct les images vidéo prises par une caméra placée à l'arrière d'une autochargeuse ou d'une presse. Cela signifie que vous pouvez surveiller ce qui se passe derrière vous, sans quitter des yeux l'avant de votre tracteur.
- **Diverses solutions de guidage** sont disponibles en fonction de la précision dont vous avez besoin.  
Une solution entièrement automatisée et intégrée, montée en usine, vous fournira l'extrême précision dont vous avez besoin pour les cultures de grande valeur. Cependant, un simple kit plug & play pour assurer un guidage simple par barre de guidage suffit peut-être à votre bonheur.







# NE PERDEZ NI VOTRE TEMPS NI VOTRE ARGENT A EFFECTUER VOS ENTRETIENS

## **AU VOLANT !**

La dernière chose dont vous ayez envie, quand une journée chargée vous attend, est de perdre du temps à faire l'entretien de votre tracteur. Quand on est propriétaire d'un Magnum, les contrôles journaliers et l'entretien de routine sont rapides et faciles. Par exemple, le bloc radiateur est facile à nettoyer et le filtre à air est placé de manière à pouvoir être rapidement inspecté. Vous n'avez que ces petits contrôles à effectuer, puis vous pouvez démarrer !

## **TEMPS DE SERVICE MAXIMUM, FRAIS D'ENTRETIEN MINIMUM**

Grâce à la technologie Efficient Power qui équipe les Magnum, vous travaillez un maximum et limitez la maintenance et les immobilisations coûteuses au minimum. Les longs intervalles (600 heures !) séparant les entretiens ne sont que l'un des nombreux paramètres qui réduisent vos frais de maintenance et d'entretien au minimum.



### **UN NETTOYAGE RAPIDE ET FACILE**

Les radiateurs peuvent être ouverts à des fins de nettoyage.



### **ACCES FACILE AUX ELEMENTS A ENTRETIENIR**

Le capot moteur, fait d'une seule pièce, est soulevé par un piston à gaz et peut être maintenu dans deux positions (45 et 90 degrés), et ce, même si un équipement est monté à l'avant.



### **REPLISSAGE AISE**

Les réservoirs de carburant et d'AdBlue sont accessibles depuis le sol.







# DE NOMBREUSES SOLUTIONS

Acheter un tracteur Case IH, c'est être sûr de la qualité du produit et c'est aussi pouvoir s'appuyer sur le meilleur réseau de concessionnaires. Les concessionnaires Case IH aident, conseillent et peuvent financer l'achat de votre matériel. Ils sont proches de vous, sont à l'écoute pour vous accompagner et vous apporter le service dont vous avez besoin. C'est ainsi que Case IH a su gagner la confiance de ses clients.



## PIÈCES ET SERVICE POUR UN ÉQUIPEMENT OPÉRATIONNEL

L'ensemble des pièces et des composants Case IH est disponible chez votre concessionnaire local. Des contrats d'entretien avec tous les services et des garanties vous sont aussi proposés. C'est toute l'expertise de professionnels compétents, engagés et formés en usine qui vous est proposée pour une disponibilité maximale, saison après saison.



## 24H/24 DANS TOUT LE PAYS

Max Service de Case IH est un service client qui assure 24 heures sur 24, sept jours sur sept, un lien avec des techniciens, avec les services productions et pièces pour maintenir votre activité durant les périodes les plus chargées de l'année. Max Service met à la disposition de votre concessionnaire toutes les ressources disponibles de la marque Case IH. L'objectif : optimiser la disponibilité et la productivité des équipements Case IH et ainsi garantir votre retour sur investissement grâce à nos experts et à un service de dépannage d'urgence.



## UNE SOLUTION DE FINANCEMENT OPTIMALE POUR CHAQUE INVESTISSEMENT

CNH Industrial Capital est la société de financement du groupe Case IH. Nos collaborateurs sont des experts financiers expérimentés, qui peuvent s'appuyer sur de longues années d'expérience dans le secteur agricole. Nous ne sommes pas uniquement des spécialistes des produits Case IH et du marché, nous comprenons également les exigences spécifiques de vos activités. Par conséquent, nous sommes toujours à même de vous proposer une solution financière pour vos nouveaux investissements, qui soit parfaitement adaptée à vos exigences opérationnelles et à votre utilisation des machines, sous la forme de crédits, de locations ou de leasings. Notre objectif principal est d'améliorer la rentabilité de vos investissements ! Vous pouvez ainsi combiner tout Financement CNH Industrial Capital à une couverture accident et dépannage, comme une assurance pour le dépannage ou la réparation des machines, afin d'exclure les risques pour votre investissement et de garantir une planification plus fiable.



VISITEZ NOTRE BOUTIQUE  
EN LIGNE SUR  
**WWW.CASEIH.COM**

MODELES	MAGNUM 235 FPS	MAGNUM 260 FPS	MAGNUM 290 FPS	MAGNUM 315 FPS	MAGNUM 340 FPS
<b>MOTEUR</b>	FPT	FPT	FPT	FPT	FPT
Nombre de cylindres	6	6	6	6	6
Type	Moteur diesel 24 soupapes avec injection électronique Common Rail, turbochargé à air refroidi				
Niveau d'émission	EURO IIB				
Cylindrée (cm <sup>3</sup> )	8 700	8 700	8 700	8 700	8 700
Puissance nominale ECE R120 <sup>3)</sup> (kW/ch)	173 / 235	189 / 257	209 / 284	229 / 311	250 / 340
Puissance nominale ECE R120 <sup>3)</sup> avec Power Management (kW/ch)	199 / 270	216 / 294	235 / 320	255 / 347	276 / 375
... au régime de (tr/min)	2 000	2 000	2 000	2 000	2 000
Puissance maximale ECE R120 <sup>3)</sup> (kW/ch)	197 / 268	213 / 289	233 / 317	255 / 347	275 / 374
Puissance maximale ECE R120 <sup>3)</sup> avec Power Management (kW/ch)	201 / 273	219 / 298	241 / 328	263 / 357	286 / 389
... au régime de (tr/min)	1 800	1 800	1 800	1 800	1 800
Couple maximum (Nm/tr-min)	1 157 / 1 400-1 600	1 267 / 1 400-1 600	1 397 / 1 400-1 600	1 531 / 1 400-1 600	1 671 / 1 400-1 600
Couple maximum avec Power Management (Nm/tr-min)	1 157 / 1 400-1 600	1 267 / 1 400-1 600	1 397 / 1 400-1 600	1 531 / 1 400-1 600	1 671 / 1 400-1 600
Remontée de couple standard / Power Management (%)	40 / 22	40 / 23	40 / 25	40 / 26	40 / 27
Réservoir de carburant : diesel/AdBlue (litres)	635 / 89,4	635 / 89,4	635 / 89,4	635 / 89,4	635 / 89,4
<b>TRANSMISSION</b>					
Type	Full Powershift avec Powershuttle				
Full Powershift 19x4 40 km/h ECO ou 50 km/h	●	●	●	●	●
Full Powershift 23x6 avec vitesse rampante 40 km/h	○	○	○	○	○
Type de blocage de différentiel de pont arrière	à multidisques et gestion automatique				
<b>PRISE DE FORCE</b>					
Type	Électrohydraulique avec commande de prise de force automatique disponible				
Prise de force 1 000 régime @ 1 803 tr/min	●	●	●	●	●
Prise de force 540/1 000 régime @ 1 803 tr/min	○	○	○	○	○
Arbre de prise de force en standard	1 3/4" 20 cannelures				
Arbre de prise de force en option	1 3/4" 20 cannelures (1 000 tr/m) ou 1 3/8" 21 cannelures (1 000 tr/m) ou 1 3/8" 6 cannelures (540 tr/m)				
<b>RELEVAGE ET PRISE DE FORCE AVANT</b>					
Prise de force avant 1 000 régime @ 1 804 tr/min	○	○	○	○	○
Relevage avant avec capacité de levage de 5 000 kg	○	○	○	○	○
<b>QUATRE ROUES MOTRICES ET DIRECTION (TRANSMISSION)</b>					
Type	Blocage de différentiel en standard, pont avant suspendu en option				
Pont avant suspendu	○	○	○	○	○
Angle de braquage (°)	55	55	55	55	55
Rayon de braquage min. <sup>2)</sup> voie réglée à 18 mm (m)	4,8	5,3	5,3	5,3	5,3
<b>CIRCUIT HYDRAULIQUE</b>					
Type de circuit	Pompe à cylindrée variable et compensateur de débit et pression				
Débit max. de la pompe Standard / High Flow / Twin Flow (l/min)	166 / 221 / 282	166 / 221 / 282	166 / 221 / 282	166 / 221 / 282	166 / 221 / 282
Pression du circuit (bars)	210	210	210	210	210
Type de relevage	Relevage à contrôle électronique (EHC) avec stabilisateur d'oscillations, 3e point hydraulique, stabilisateurs automatiques en option				
Capacité de levage max. (kg)	8 550	9 130	9 130	10 200	10 200
Nombre max. de distributeurs	4 standard, 5e et 6e distributeur en option; connecteur Power Beyond et retour libre avec temporisateur et réglage de débit individuel quand équipé du Performance Monitor				
Temporisation des distributeurs	0 - 30 secondes sur tous les modèles				
Catégorie du relevage	Cat III	Cat III / IVN optionnel	Cat III / IVN optionnel	Cat III / IVN optionnel	Cat III / IVN optionnel
Contrôle de patinage	○	○	○	○	○

\* Conforme à la législation et aux spécifications nationales

<sup>1)</sup> Le Power Management est uniquement disponible pendant la prise de force mobile et les applications de halage

<sup>2)</sup> Avec pneus standard

<sup>3)</sup> ECE R120 correspond à ISO 14396 et 97/68/CE ou 2000/25/CE

● De série ○ En option



MODELES	MAGNUM 235 CVX	MAGNUM 260 CVX	MAGNUM 290 CVX	MAGNUM 315 CVX	MAGNUM 340 CVX	MAGNUM 370 CVX
<b>MOTEUR</b>	FPT	FPT	FPT	FPT	FPT	FPT
Nombre de cylindres	6	6	6	6	6	6
Type	Moteur diesel 24 soupapes avec injection électronique Common Rail, turbochargé à air refroidi					
Niveau d'émission	EURO IIIB					
Cylindrée (cm³)	8 700	8 700	8 700	8 700	8 700	8 700
Puissance nominale ECE R120 <sup>3)</sup> (kW/ch)	173 / 235	189 / 257	209 / 284	229 / 311	250 / 340	270 / 367
Puissance nominale ECE R120 <sup>3)</sup> avec Power Management (kW/ch)	199 / 270	216 / 294	235 / 320	255 / 347	276 / 375	296 / 403
... au régime de (tr/min)	2 000	2 000	2 000	2 000	2 000	2 000
Puissance maximale ECE R120 <sup>3)</sup> (kW/ch)	197 / 268	213 / 289	233 / 317	255 / 347	275 / 374	297 / 404
Puissance maximale ECE R120 <sup>3)</sup> avec Power Management (kW/ch)	201 / 273	219 / 298	241 / 328	263 / 357	286 / 389	308 / 419
... au régime de (tr/min)	1 800	1 800	1 800	1 800	1 800	1 800
Couple maximum (Nm/tr-min)	1 157 / 1 400-1 600	1 267 / 1 400-1 600	1 397 / 1 400-1 600	1 531 / 1 400-1 600	1 671 / 1 400-1 600	1 806 / 1 400-1 600
Couple maximum avec Power Management (Nm/tr-min)	1 157 / 1 400-1 600	1 267 / 1 400-1 600	1 397 / 1 400-1 600	1 531 / 1 400-1 600	1 671 / 1 400-1 600	1 806 / 1 400-1 600
Remontée de couple standard / Power Management (%)	40 / 22	40 / 23	40 / 25	40 / 26	40 / 27	40 / 28
Réservoir de carburant : diesel/AdBlue (litres)	575 / 89,4	575 / 89,4	575 / 89,4	575 / 89,4	575 / 89,4	575 / 89,4
<b>TRANSMISSION</b>						
Type	Transmission à variation continue avec gestion automatique du rendement					
CVX 40 km/h ECO	●	●	●	●	●	●
CVX 50 km/h ECO	○	○	○	○	○	○
Type de blocage de différentiel de pont arrière	à multidisques et gestion automatique					
<b>PRISE DE FORCE</b>						
Type	Électrohydraulique avec commande de prise de force automatique disponible					
Prise de force 1 000 régime @ 1 803 tr/min	●	●	●	●	●	●
Prise de force 540/1 000 régime @ 1 592/1 803 tr/min	○	○	○	○	○	○
Arbre de prise de force en standard	1 3/4" 20 cannelures					
Arbre de prise de force en option	1 3/4" 20 cannelures (1 000 tr/m) ou 1 3/8" 21 cannelures (1 000 tr/m) ou 1 3/8" 6 cannelures (540 tr/m)					
<b>RELEVAGE ET PRISE DE FORCE AVANT</b>						
Prise de force avant 1 000 régime @ 1 804 tr/min	○	○	○	○	○	○
Relevage avant avec capacité de levage de 5 000 kg	○	○	○	○	○	○
<b>QUATRE ROUES MOTRICES ET DIRECTION (TRANSMISSION)</b>						
Type	Blocage de différentiel en standard, pont avant suspendu en option					
Pont avant suspendu	○	○	○	○	○	○
Angle de braquage (°)	55	55	55	55	55	55
Rayon de braquage min. <sup>2)</sup> voie réglée à 18 mm (m)	4,8	4,8	5,3	5,3	5,3	5,3
<b>CIRCUIT HYDRAULIQUE</b>						
Type de circuit	Pompe à cylindrée variable et compensateur de débit et pression					
Débit max. de la pompe Standard / High Flow / Twin Flow (l/min)	166 / 221 / 282	166 / 221 / 282	166 / 221 / 282	166 / 221 / 282	166 / 221 / 282	166 / 221 / 282
Pression du circuit (bars)	210	210	210	210	210	210
Type de relevage	Relevage à contrôle électronique (EHC) avec stabilisateur d'oscillations, 3e point hydraulique, stabilisateurs automatiques en option					
Capacité de levage max. (kg)	8 550	9 130	9 130	10 200	10 200	10 580
Nombre max. de distributeurs	4 standard, 5e et 6e distributeur en option; connecteur Power Beyond et retour libre avec temporisateur et réglage de débit individuel quand équipé du Performance Monitor					
Temporisation des distributeurs	0 - 30 secondes sur tous les modèles					
Catégorie du relevage	Cat III / IV	Cat III / IVN optionnel	Cat III / IVN optionnel	Cat III / IVN optionnel	Cat III / IVN optionnel	Cat III / IVN optionnel
Contrôle de patinage	○	○	○	○	○	○

\* Conforme à la législation et aux spécifications nationales

<sup>1)</sup> Le Power Management est uniquement disponible pendant la prise de force mobile et les applications de halage

<sup>2)</sup> Avec pneus standard

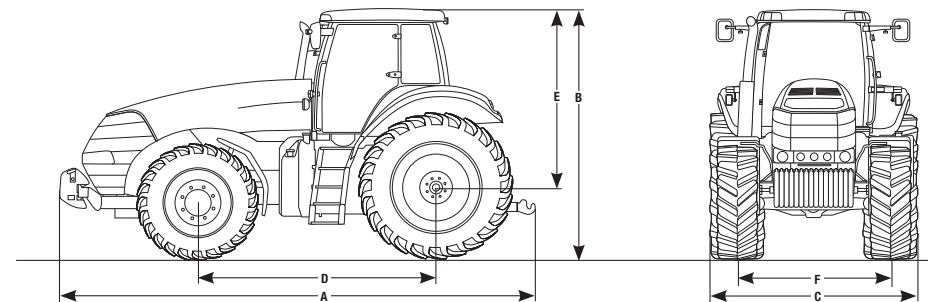
<sup>3)</sup> ECE R120 correspond à ISO 14396 et 97/68/CE ou 2000/25/CE

● De série ○ En option

MODELES	MAGNUM 235 FPS	MAGNUM 260 FPS	MAGNUM 290 FPS	MAGNUM 315 FPS	MAGNUM 340 FPS
<b>POIDS</b>					
Poids min. d'embarquement std. / pont avant suspendu (kg)	10 830 / 11 290	10 830 / 11 290	10 910 / 11 415	10 910 / 11 415	11 730 / 12 190
Poids total autorisé Cl. 4.75 / avec pont avant Class 5 (kg)	17 500 / -	17 500 / -	17 530 / 17 850	17 530 / 17 850	- / 18 000
Poids max. autorisé sur le pont avant standard /option (kg)	6 030 / -	6 030 / -	6 030 / 6 350	6 030 / 6 350	- / 7 760
Poids max. autorisé arrière (kg)	11 500	11 500	11 500	11 500	11 500
<b>DIMENSIONS</b>					
A: Longueur totale tracteur / attelage avant / poids avant (mm)	6 015 / 6 295 / 6 225	6 015 / 6 295 / 6 225	6 015 / 6 295 / 6 225	6 015 / 6 295 / 6 225	6 015 / 6 295 / 6 225
B: Hauteur totale (mm)	3 105	3 375	3 375	3 375	3 375
C: Largeur totale (au bord des ailes arrière avec extension de 150 mm) (mm)	2 550	2 550	2 550	2 550	2 550
D: Empattement (mm)	3 055	3 055	3 055	3 055	3 055
E: Hauteur de l'axe de l'essieu arrière au point de plus haut (mm)	2 488	2 488	2 488	2 488	2 488
F: Réglage de la voie avant (mm)	1 560 - 2 256	1 560 - 2 256	1 560 - 2 256	1 560 - 2 256	1 560 - 2 256
F: Réglage de la voie arrière (mm)	1 470 - 2 294	1 470 - 2 294	1 470 - 2 294	1 470 - 2 294	1 470 - 2 294
<b>PNEUS STANDARD*</b>					
Avant	600 / 65 R28	600 / 70 R30	600 / 70 R30	600 / 70 R30	600 / 70 R30
Arrière	620 / 70 R42	710 / 70 R42	710 / 70 R42	710 / 70 R42	710 / 70 R42

MODELES	MAGNUM 235 CVX	MAGNUM 260 CVX	MAGNUM 290 CVX	MAGNUM 315 CVX	MAGNUM 340 CVX	MAGNUM 370 CVX
<b>POIDS</b>						
Poids min. d'embarquement std. / pont avant suspendu (kg)	11 490 / 11 945	11 490 / 11 945	11 570 / 12 025	11 490 / 11 945	11 730 / 12 190	12 395 / 12 850
Poids total autorisé Cl. 4.75 / avec pont avant Class 5 (kg)	17 530 / -	17 530 / -	17 530 / 17 850	17 530 / 17 850	- / 18 000	- / 18 000
Poids max. autorisé sur le pont avant standard /option (kg)	6 030 / -	6 030 / -	6 030 / 6 350	6 030 / 6 350	- / 7 760	- / 7 760
Poids max. autorisé arrière (kg)	11 500	11 500	11 500	11 500	11 500	11 500
<b>DIMENSIONS</b>						
A: Longueur totale tracteur / attelage avant / poids avant (mm)	6 070 / 6 345 / 6 275	6 070 / 6 345 / 6 275	6 070 / 6 345 / 6 275	6 070 / 6 345 / 6 275	6 070 / 6 345 / 6 275	6 299 / 6 575 / 6 505
B: Hauteur totale (mm)	3 375	3 375	3 375	3 375	3 375	3 375
C: Largeur totale (au bord des ailes arrière avec extension de 150 mm) (mm)	2 550	2 550	2 550	2 550	2 550	2 550
D: Empattement (mm)	3 105	3 105	3 105	3 105	3 105	3 155
E: Hauteur de l'axe de l'essieu arrière au point de plus haut (mm)	2 488	2 488	2 488	2 488	2 488	2 488
F: Réglage de la voie avant (mm)	1 560 - 2 256	1 560 - 2 256	1 560 - 2 256	1 560 - 2 256	1 560 - 2 256	1 560 - 2 256
F: Réglage de la voie arrière (mm)	1 470 - 2 294	1 470 - 2 294	1 470 - 2 294	1 470 - 2 294	1 470 - 2 294	1 470 - 2 294
<b>PNEUS STANDARD*</b>						
Avant	600 / 70 R30	600 / 70 R30	600 / 70 R30	600 / 70 R30	600 / 70 R30	600 / 70 R30
Arrière	710 / 70 R42	710 / 70 R42	710 / 70 R42	710 / 70 R42	710 / 70 R42	710 / 70 R42

**⚠** Ne négligez jamais la sécurité. Avant toute utilisation, prenez le temps de lire les instructions. Assurez-vous que tous les éléments en mouvement fonctionnent parfaitement. Lisez aussi attentivement les plaques informatives disposées çà et là sur votre machine. Utilisez aussi systématiquement les équipements de sécurité pour votre protection. Cette publication est destinée à une diffusion internationale. Certains modèles et équipements en série et en option peuvent varier d'un pays à l'autre et ne pas être disponibles. Pour connaître les disponibilités des produits présentés dans cette brochure nous vous invitons à contacter le concessionnaire Case IH le plus proche. Case IH se réserve le droit, à tout moment et sans préavis, d'effectuer toute modification du design et des caractéristiques techniques sans que cela l'engage de quelle que manière que ce soit à en équiper les unités déjà vendues. Les indications, descriptions et illustrations contenues dans la présente brochure sont aussi précises qu'elles pouvaient l'être au moment de la mise sous presse. Elles peuvent cependant être également modifiées sans avis préalable. Les illustrations peuvent représenter les équipements en option ainsi que l'équipement standard non complet. Pour toutes informations complémentaires sur les produits et services Case IH, appeler le numéro vert: 00 800 227344 00 (numéro gratuit depuis un poste fixe). Case IH recommande les lubrifiants **AKCELA**





# RACINE LE BERCEAU DU MAGNUM

C'est dans l'usine de Racine, dans le Wisconsin, aux Etats-Unis, que sont construits les tracteurs Magnum de Case IH.

## LES DEBUTS...

Jerome Increase Case crée la société "Racine Threshing Machine Works" en 1842 et, en 1869, il produit le premier tracteur à moteur thermique, baptisé Old No.1. Depuis le tout début, Case IH s'est taillé un rôle prépondérant dans le domaine de l'agriculture.

Inventeur de la prise de force et précurseur de la transmission à variation continue, Case IH a constamment élevé le niveau de productivité et de fiabilité dans le secteur agricole.

## L'HERITAGE SE PERPETUE

C'est dans cette usine, d'une superficie de 595 000 mètres carrés, qu'est fabriquée la gamme Magnum et que sont réalisées des pièces détachées destinées à d'autres produits de Case IH, comme des transmissions pour les moissonneuses-batteuses Axial-Flow, les récolteuses Cotton Express, des axes et des soupapes, des vannes de contrôle directionnel et powershift pour applications agricoles.

Les départements de fabrication de Racine, qui emploient 500 personnes, sont gérés selon les principes de production optimisée, qui visent à maximiser l'efficacité et la qualité tout en minimisant les déchets. A la pointe de la technologie, la ligne d'assemblage comporte des systèmes de manipulation ergonomiques, des lignes de lavage et de peinture robotisée ainsi qu'une infrastructure d'essai avec diagnostic informatisée, en vue de garantir la qualité et la fiabilité les plus hautes qui soient.



